

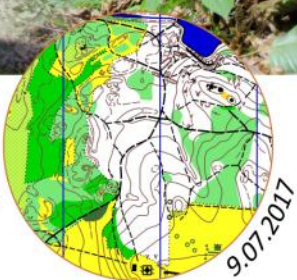
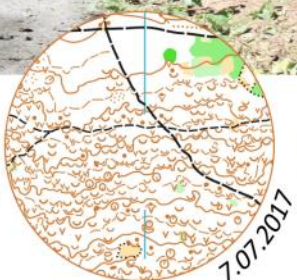
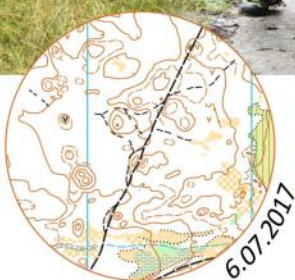
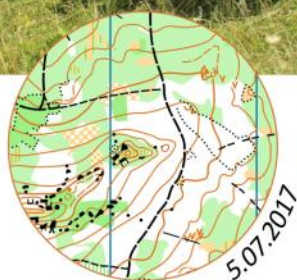
# WAWEL CUP 36.

Klucze, 5-9.07.2017

XXXVI Międzynarodowe Zawody w Biegu na Orientację  
**WAWEL CUP 36.**

[www.wawelcup.pl](http://www.wawelcup.pl)

**5** days of great  
orienteering



## WIZJA:

*Organizując Wawel Cup, mamy przed sobą wizję największej w Polsce imprezy w biegu na orientację, na którą jak za dawnych lat, przyjeżdża rokrocznie ponad 1000 osób. Wydarzenia szanowanego w Polsce i polecanego przez zawodników z zagranicy. Imprezy z różnorodnymi terenami, dobrymi mapami, ciekawymi trasami oraz doskonałą atmosferą.*

*Wysłuchując się w Wasze opinie przekazane po poprzedniej edycji, chcielibyśmy zadbać o każdy detal. W trakcie Wawel Cup chcemy, aby każdy zawodnik czuł się wyjątkowo!*

*W tym roku naszym celem jest przygotowanie takich zawodów, aby każdego dnia na biegaczy czekało „coś innego”. To różnorodność terenu, dobór centrum zawodów w ciekawych miejscach i orientacja na wysokim poziomie mają sprawdzić, że Wawel Cup 36. zostanie zapamiętany na długo!*

Kierownik zawodów

Michał Garbacik

**PROGRAM ZAWODÓW:**

03-09.07.2017	<b>treningi</b> - Żelazko
05.07.2017	<b>I etap</b> - Rabsztyn - bieg średniodystansowy - start: <b>15:00</b>
06.07.2017	<b>II etap</b> - Olkusz - bieg klasyczny (skrótowy) - start: <b>10:00</b>
07.07.2017	<b>III etap</b> - Olkusz - bieg średniodystansowy - skala 1:4000 - start: <b>10:00</b>
08.07.2017	<b>IV etap</b> - Jaroszowiec - bieg klasyczny (skrótowy) - start: <b>12:00</b>
09.07.2017	<b>V etap</b> - Pustynia Błędowska - bieg średniodystansowy (wydłużony) start: <b>10:00</b> ; dekoracja – klasyfikacja generalna: około <b>13:00</b>

**KOORDYNATY GPS:**

etap I	etap II	etap III	etap IV	etap V
50°18'00.6"N	50°17'25.9"N	50°17'25.9"N	50°20'07.7"N	50°20'10.3"N
19°35'49.8"E	19°31'59.6"E	19°31'59.6"E	19°35'50.5"E	19°33'01.6"E

**BIURO ZAWODÓW:**

	4.07	5.07	6.07	7.07	8.07	9.07
godziny	18.00 -22.00	11.00-14.00	8.00-9.00	8.00-9.00	9.00-11.00	8.00-9.00
miejsce	<b>WKS WAWEL</b> ul. Podchorążych 3, Kraków	<b>CENTRUM ZAWODÓW</b>	<b>CENTRUM ZAWODÓW</b>	<b>CENTRUM ZAWODÓW</b>	<b>CENTRUM ZAWODÓW</b>	<b>CENTRUM ZAWODÓW</b>

**PARKINGI:**

Organizator stwarza możliwość skorzystania z parkingu w trakcie I, II, III i V etapu. Koszt parkingu na jeden dzień to 5 zł. Na IV etapie organizator nie przewiduje organizacji parkingu, na odrębnej mapie podane będą sugerowane miejsca (we wsi Jaroszowiec), gdzie zawodnicy będą mogli zaparkować.

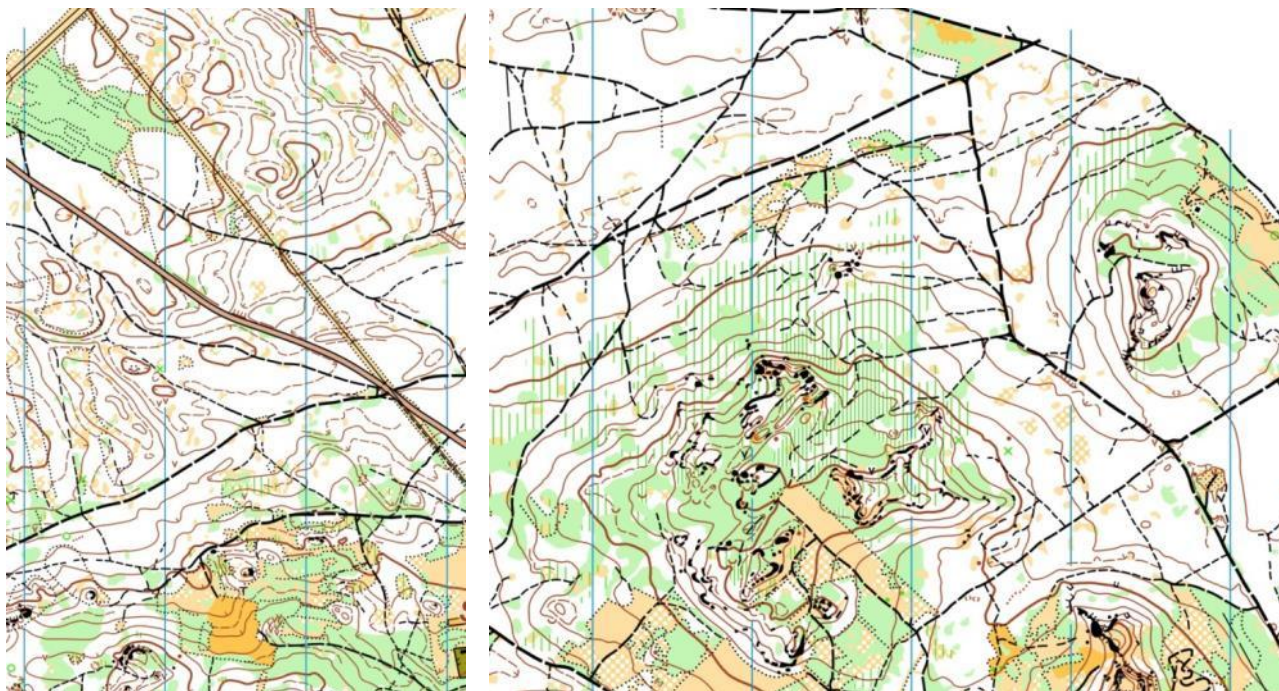
**Dokładne mapki z parkingami opublikowane zostaną w osobnym wpisie na stronie oraz w komunikacie technicznym.**

## TRENINGI:

Tak jak w zeszłym roku, przewidujemy dla Państwa możliwość skorzystania z treningów. W tym roku zmieniamy, jednak delikatnie formułę tych biegów. Punkty na wszystkich trzech mapach będą stały już od południa w poniedziałek (**3.07.2017**), aby zawodnicy którzy przyjadą na Wawel Cup wcześniej mogli zapoznać się z terenem. W tym roku jednak czasu jednego treningu nie ograniczamy do poszczególnego dnia. Jakby komuś było mało biegania, każdego popołudnia/bądź też w nocy również będzie mógł udać się na trening. (Punkty, będą stały do niedzieli.) Wszystkie mapy treningowe umiejscowione są wokół ośrodka wypoczynkowego – CTA Żelazko. Właściciele wyrazili zgodę na bezpłatne korzystanie z parkingu ośrodka. Planujemy dwie krótkie trasy klasyczne (Żelazko, Śrubarnia) oraz wymagający middle w skałach (Grochowiec). Z treningów mogą korzystać również zawodnicy nieuczestniczący w Wawel Cup.

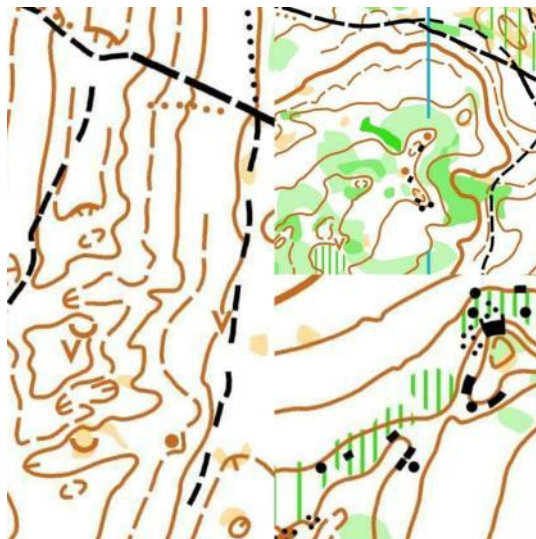
mapy treningowe: **Grochowiec, Żelazko, Śrubarnia**

Mapy dostępne będą przez cały Wawel Cup w biurze zawodów oraz poniedziałek i we wtorek w sekcji BnO WKS WAWEL przy ulicy Podchorążych 3 w Krakowie. Koszt jednej mapy to **5 złotych**.



### etap I - Rabsztyn

Przedstawiamy kilka informacji o pierwszym etapie, podczas którego na zawodników czeka najszybsze bieganie. Teren w większości bardzo dobrze lub dobrze przebieżny. W północnej części zawodnicy będą biegać w płaskim terenie z interesującą mikrorzeźbą (niecki, górki, kopczyki). W jego południowej części wystąpią trochę większe przewyższenia, a sama końcówka poprowadzona zostanie w skałach oraz w okolicach rabsztyńskiego zamku. Zapowiada się ciekawe bieganie, a to dopiero rozgrzewka!



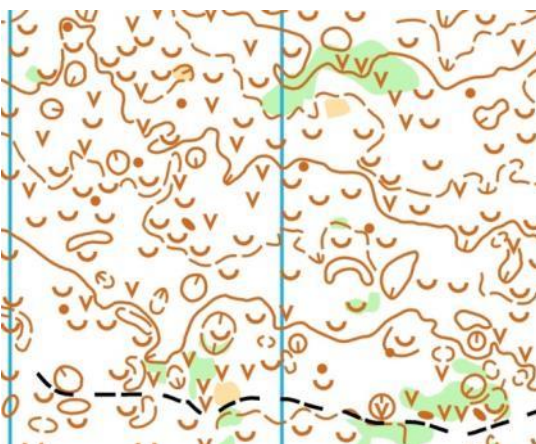
### etap II- Olkusz sztolnia

W trakcie drugiego etapu Wawel Cup 36. przyjdzie nam się zmagać z terenem zgoła odmiennym niż podczas pierwszego etapu. Arena zeszłorocznego Grand Prix Małopolski poszerzona zostanie o zachodnią część lasu. Pozwoli to na przeprowadzenie biegu klasycznego w bardzo ciekawym terenie! Smaczkiem drugiego etapu będzie stara olkuska sztolnia. W lesie czekać na Was będzie bieganie po mikrorzeźbie, terenach półotwartych i na deser... rozgrzewka przed trzecim etapem!



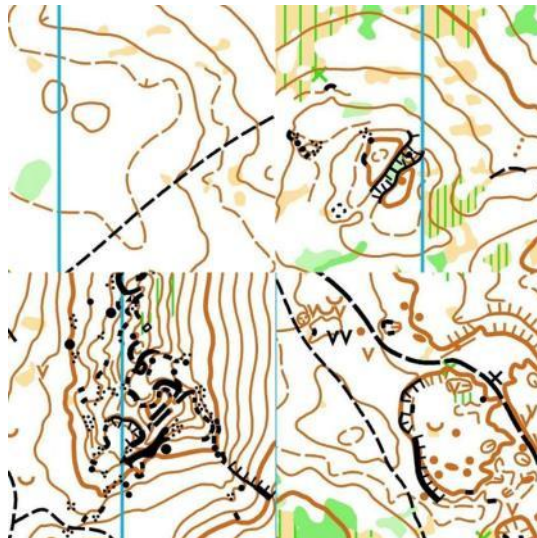
### etap III – Olkusz „dołki”

Teren trzeciego etapu to prawdziwy unikat na skalę światową. Na powierzchni 0,33 kilometra kwadratowego zaznaczone zostało 791 dołków i niecek. Warto zauważyć, że niemal każdy dół ma minimum 7 metrów głębokości. Aby mapa była bardziej czytelna nasz kartograf użył symboli ze skali 1:7500 (biegamy na skali 1:4000); sieć dróg znikoma, przebieżność dobra.



#### etap IV - Jaroszewiec

Podczas czwartego etapu zawodnikom przyjdzie zmagać się z typowo jurajskim terenem. Duża ilość kamieni, ścianek i ostańców skalnych. Sieć dróg rozwinięta. Widoczność i przebieżność miejscami bardzo dobra, a miejscami utrudniona. Na czwartym etapie wystąpią największe przewyższenia.



#### etap V – Pustynia Błędowska

Ostatni etap będzie prawdziwą mieszanką wszystkich dni. Na mapie z piątego etapu możecie znaleźć:

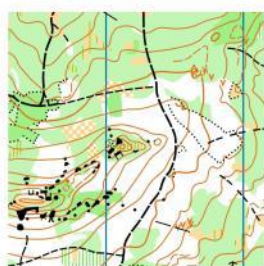
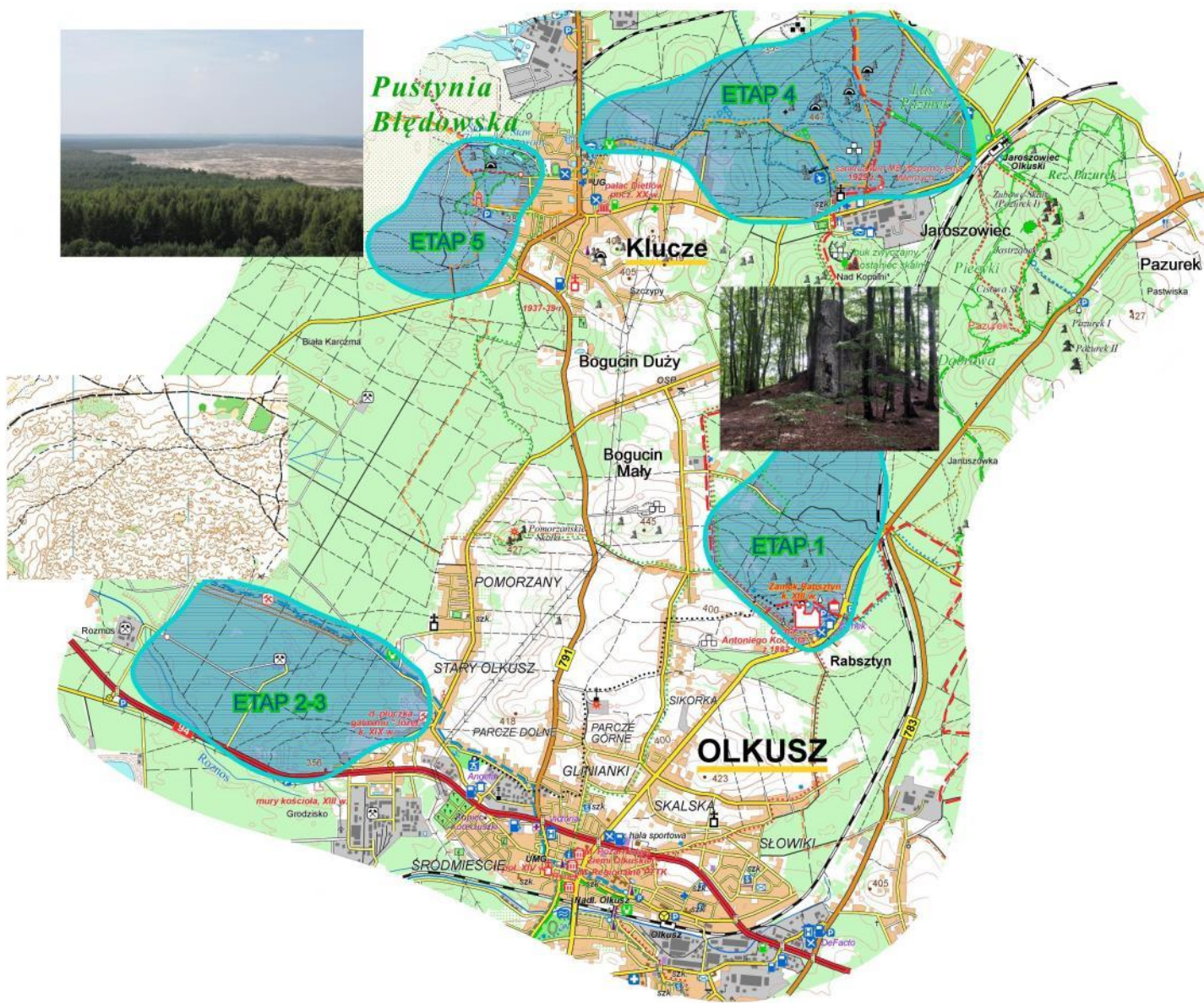
- dobrze przebieżny i szybki las z Rabsztyna
- polanki i gęstwinki, które towarzyszyć będą Wam podczas drugiego etapu
- głębokie, dziesięciometrowe doły
- skały

oraz prawdziwy deser – pustynię z urozmaiconą mikrorzeźbą.

Ostatniego dnia zapowiada się interesujące bieganie, teren jest bardzo różnorodny!



### LOKALIZACJA ETAPÓW:



5.07.2017



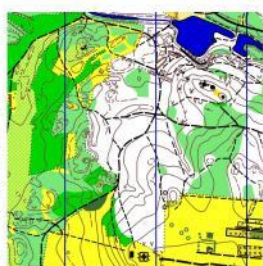
6.07.2017



7.07.2017



8.07.2017



9.07.2017

**RODZAJ ZAWODÓW:**

Pięciodniowe zawody indywidualne. Cztery etapy rozgrywane są w interwale czasowym, a ostatni piąty w formie handicapu (dla kategorii K21 i M21 odwróconego handicapu).

Etap III - VII Memoriał Bartka Moniaka w kat. M14

W klasyfikacji końcowej w kat. M55 – VI Memoriał Leszka Podsiadłego.

**WPISOWE:**

I termin - 31.03.2017		II termin - 30.06.2017	
<b>K/M 10-16</b>	<b>80 zł</b>	<b>K/M 10-16</b>	<b>90 zł</b>
<b>K/M 18+</b>	<b>130 zł</b>	<b>K/M 18+</b>	<b>150 zł</b>
<i>Jeden start</i>		<i>Jeden start</i>	
<b>K/M 10-16</b>	<b>20 zł</b>	<b>K/M 10-16</b>	<b>25 zł</b>
<b>K/M 18+</b>	<b>30 zł</b>	<b>K/M 18+</b>	<b>35 zł</b>

**ZAKWATEROWANIE :**

Zakwaterowanie przy stadionie w Bydlinie.

W związku z remontem szkoły w Kluczach zmuszeni byliśmy do zmiany lokalizacji zakwaterowania na sale oraz pole namiotowe przy stadionie w Bydlinie. Wszystkie osoby, które dokonały rezerwacji miejsc, o powyższej zmianie zostały poinformowane. W ramach zakwaterowania gwarantujemy dostęp do pryszniców i toalet oraz możliwość korzystania z boiska do piłki nożnej, koszykówki, świetlicy i wbudowanego grilla.

Nie przyjmujemy już rezerwacji na nocleg.

Lokalizacja:

**ul. Legionów 69, Bydlin**  
**50°22'55.8"N 19°38'30.2"E**

Stadion czynny będzie od wtorku od godziny 18:00.

Nocleg na sali gimnastycznej  
Pole namiotowe

**15 zł/osoba/dzień**  
**15 zł za namiot + 10 zł /osoba/ dzień**

### KATEGORIE WIEKOWE :

WM10R; W10N; W10; W12; W14; W12-14B; W16; W18; W20; W21; W21B; W35; W40; W45;  
W35-45S; W50; W55; W60; W65; W70; W80  
M10; M10N; M12; M12-14B; M16; M18; M20; M21; M21B; M35; M40; M45; M35-45S; M50; M55;  
M60; M65; M70; M75; M80; OPENlong; OPENshort

TRASY:

**N** – oznakowane; **R** – rodzinne; **S** – skrócone

Trasy OPEN przewidziane są dla zawodników początkujących, o mniejszych umiejętnościach nawigacyjnych. Trasy WM21B oraz W35-44S, M35-44S to trasy skrócone, wciąż o wysokim poziomie trudności technicznej.

### GRILL :

W centrum zawodów dostępny będzie grill, na którym przygotowywane będą potrawy. Dodatkowo będzie możliwość zakupu chłodnych napojów i słodyczy, a może czegoś jeszcze : ) Istnieje możliwość wykupienia bloczków w promocyjnej cenie na posiłek: mięso i grillowane warzywa.

### NAGRODY:

#### ZWYCIĘZCY POSZCZEGÓLNYCH ETAPÓW

Zapewniamy upominki dla zwycięzców pierwszych 4 etapów. Nagrody będą wręczane w trakcie trwania zawodów, po wyłonieniu najlepszego zawodnika w danej kategorii (podobnie jak w zeszłym roku).

W kategorii rodzinnej WM10R wszyscy uczestnicy są honorowani drobnymi upominkami – nie dekorujemy pierwszych trójek w tych kategoriach.

W klasyfikacji generalnej Wawel Cup zapewniamy statuetki oraz dyplomy dla najlepszych trzech zawodników w danej kategorii.

Dla kategorii WM21 przewidziane są nagrody finansowe za podium w klasyfikacji generalnej.

I miejsce – **300 zł**

II miejsce – **200 zł**

III miejsce – **100 zł**

W kategoriach memoriałowych zawodnicy otrzymają puchary.

Dekoracja w klasyfikacji generalnej odbędzie się w niedzielę - 9.07.2017 – około godz. 13:00.



### DODATKOWE INFORMACJE:

- Podczas każdego etapu opisy punktów kontrolnych będą na mapie oraz do pobrania w boksie startowym.
- Trasy WM10N i WM10R będzie wyznakowana tzw. „bużkami”.
- W centrum zawodów dostępna będzie pomoc ratownika medycznego.
- Zawodników obowiązują ważne badania lekarskie - odpowiedzialni kierownicy ekip.
- Organizator jest ubezpieczony od odpowiedzialności cywilnej.
- Organizator nie ponosi kosztów ubezpieczenia indywidualnego.
- Zgłoszenie na zawody jest równoznaczne z akceptacją postanowień biuletynu oraz zgodą na przetwarzanie danych osobowych w celach organizacyjnych.
- Wszelkie sprawy sporne rozstrzyga Sędzia Główny zawodów.

### ORGANIZATOR:

WKS „Wawel”  
ul. Podchorążych 3  
30-084 Kraków  
e-mail: [wawel.bno@gmail.com](mailto:wawel.bno@gmail.com)



### WSPÓŁORGANIZATORZY:

Urząd Marszałkowski  
Województwa Małopolskiego  
ul. Basztowa 22  
31-156 Kraków



MZOS  
ul. Podchorążych 3  
30-084 Kraków



### SPONSORZY:

FORYTEK&PARTNERZY  
ul. Grzegorzeczka 21 31-532 Kraków

FORYTEK&PARTNERZY

GRUPA INCO S.A.  
ul. Partyzantów 41  
42-230 Koniecpol



WSP „Społem”  
ul. Mielczarskiego 93-95  
25-726 Kielce



HORTINO  
Zakład Przetwórstwa Owocowo-Warzywnego  
Leżajsk Sp. z o.o.  
ul. Fabryczna 2  
37-300 Leżajsk



### **PARTNERZY:**

Polski Związek Orientacji Sportowej  
Aleje Jerozolimskie 30  
00-001 Warszawa



Olkusz  
32-300 Olkusz  
Rynek 1



Nadleśnictwo Olkusz  
ul. Łukasińskiego 3  
32-300 Olkusz



Biederman Sport  
[www.biedermansport.pl](http://www.biedermansport.pl)



### **PATRONAT MEDIALNY:**

PATRONAT MEDIALNY  
[www.bieгнаorientacje.pl](http://www.bieгнаorientacje.pl)



**ZESPÓŁ ORGANIZATORÓW:**

Prezes WKS Wawel:

Kierownik zawodów:

Z-ca kierownika zawodów:

Sędzia główny:

Kierownik ds. logistycznych:

Kierownik ds. finansowych:

Kierownik biura zawodów:

Budowniczości tras:

Kartografowie:

Kierownik parkingu:

Kierownik SI:

Kierownik startu:

Speaker:

Piotr Ludwig

Michał Garbacik

Marek Skorupa

Paweł Biederman

Marek Skorupa

Anna Karnia-Biskupska

Bogusława Słońska

Włodzimierz Dyzio, Marcin Biederman,

Włodzimierz Dyzio, Jacek Morawski

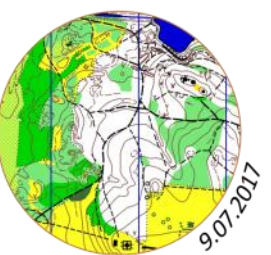
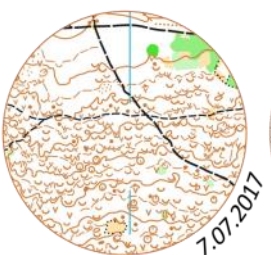
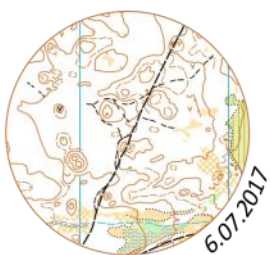
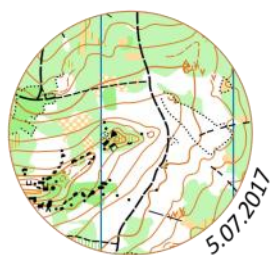
Jakub Kijak

Marcin Leśnicki

Marta Listek

Michał Garbacik

**5** days of great orienteering



*Serdecznie zapraszamy na / We are happy to invite you to **WAWEL CUP 36.**  
organizowany nieprzerwanie od / held continuously since **1982.**  
Lokalizacja / Localization: **Rabsztyn, Olkusz, Jaroszewiec, Pustynia Błędowska***