

www.wawelcup.pl



5 days of great
orienteering

PROGRAM ZAWODÓW:

04-09.07.2017 Żelazko - treningi

05.07.2017 I etap - Rabsztyn – middle

06.07.2017 II etap - Olkusz - bieg klasyczny (skrócony)

07.07.2017 III etap – Olkusz - bieg średniodystansowy (skala 1:4000)

08.07.2017 IV etap - Jaroszowiec - bieg klasyczny (skrócony)

09.07.2017 V etap – Pustynia Błędowska – middle (wydłużony)

PARAMETRY TRAS:

	STAGE I		STAGE II		STAGE III		STAGE IV		STAGE V	
	distance	points	distance	points	distance	points	distance	points	distance	points
W10	1,7	6	1,5	6	0,9	6	1,7	5	1,7	6
W12	2,1	6	1,8	8	1,1	8	2,2	8	2,0	7
W12-14B	2,8	6	1,9	7	0,9	7	2,1	6	1,9	7
W14	3,7	9	3,9	11	2,1	12	3,1	11	3,1	12
W16	5,0	12	4,7	16	2,0	18	4,3	13	4,2	16
W18	5,2	13	5,2	18	2,3	20	4,8	14	5,2	20
W20	5,3	15	5,3	15	2,5	18	4,8	13	6,4	20
W21	5,9	16	6,0	20	2,7	23	6,0	16	6,6	25
W21B	3,8	9	3,8	10	2,0	14	3,9	13	4,5	13
W35	4,8	14	5,6	18	2,5	20	4,6	14	5,6	16
W35-44S	4,1	12	4,2	15	1,9	15	3,8	12	3,6	14
W40	4,2	12	5,5	17	2,1	15	4,1	14	5,4	18
W45	3,9	10	4,8	16	2,3	15	3,8	14	4,9	18
W50	3,9	9	4,6	16	2,0	16	3,8	13	3,8	13
W55	3,6	11	4,3	13	2,1	16	3,6	13	3,3	11
W60	3,2	9	3,9	13	1,9	13	3,3	11	3,1	11
W65	3,3	9	3,4	12	1,8	12	3,1	10	2,6	11
W70	2,8	7	2,6	12	1,0	9	2,5	9	2,5	8
W75	2,7	7	2,3	10	0,9	8	2,3	10	2,1	7
W80	1,8	6	1,9	7	0,9	9	1,7	6	1,9	6
M10	1,7	5	1,9	7	0,9	6	1,6	7	1,7	6
WM10NR	1,6	5	1,8	5	0,9	6	1,9	6	1,5	5
M12	2,1	7	2,1	8	1,0	10	2,5	7	2,2	7
M12-14B	2,2	6	2,0	8	1,0	9	2,3	6	2,9	9
M14	4,2	10	4,2	13	2,1	14	3,3	11	4,1	14
M16	4,7	15	5,1	15	2,7	18	5,2	14	5,3	19
M18	5,2	16	6,4	19	3,1	21	5,7	17	6,7	21
M20	5,6	14	7,9	20	2,9	19	6,6	18	7,4	25
M21	7,2	19	8,7	28	3,7	29	8,8	24	8,4	31
M21B	4,2	11	4,9	16	2,3	18	4,4	14	5,8	17
M35	6,2	16	6,9	22	3,4	26	7,2	19	7,6	24
M35-44S	3,9	13	5,0	15	2,3	16	5,0	15	4,1	16
M40	5,0	13	6,4	18	3,1	19	6,2	16	7,5	24
M45	4,6	12	6,5	18	3,0	20	5,6	15	6,7	24
M50	4,2	12	5,5	17	2,9	22	5,2	15	6,2	20
M55	4,2	13	5,4	17	3,0	22	4,8	15	5,2	19
M60	4,0	12	5,0	15	2,8	18	4,5	14	4,3	15
M65	4,0	12	4,6	14	2,5	19	3,9	17	3,8	15
M70	3,2	10	3,5	12	1,8	14	2,7	10	3,0	12
M75	2,5	8	2,4	12	1,7	11	2,3	9	2,5	9
M80	2,1	7	2,0	9	0,9	8	1,8	7	2,2	6
Open Long	5,4	9	6,0	11	2,1	11	5,6	12	6,2	19
Open Short	3,9	8	3,2	9	1,8	12	3,2	12	3,9	18

Lokalizacja centrum zawodów

etap I	etap II	etap III	etap IV	etap V
50°18'00.6"N	50°17'25.9"N	50°17'25.9"N	50°20'07.7"N	50°20'10.3"N
19°35'49.8"E	19°31'59.6"E	19°31'59.6"E	19°35'50.5"E	19°33'01.6"E

I ETAP:

Bieg średniodystansowy - Rabsztyn

Mapa: Rabsztyn 2017

Autor: Włodzimierz Dyzio

Skala: 1:10 000, e-5m

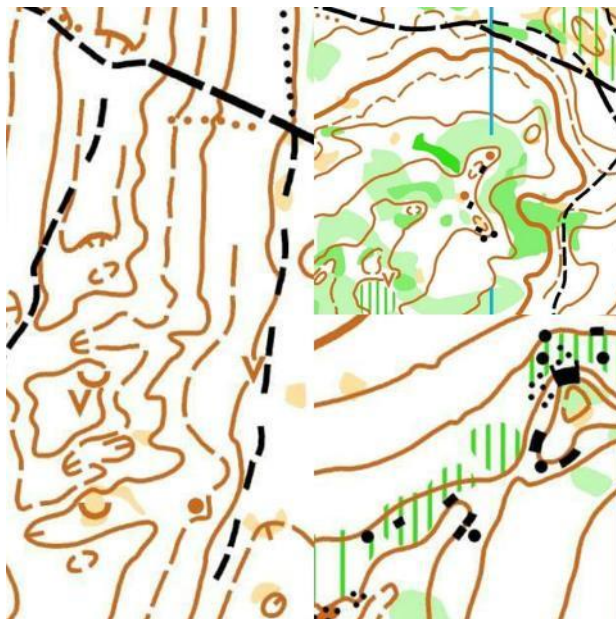
Budowniczy tras: Włodzimierz Dyzio

Start interwałowy - godzina 15:00

Dojście na start: 1500m

Na starcie dostępny będzie punkt z piciem.

Toalety dostępne tylko w centrum zawodów.



CENTRUM ZAWODÓW- I ETAP:



II ETAP:

Bieg klasyczny (skrótowy) - Olkusz

Mapa: Stary Olkusz

Autor: Włodzimierz Dyzio

Skala: 1:10 000, e-2,5m

Budowniczy tras: Włodzimierz Dyzio

Start interwałowy - godzina 10:00

Dojście na start: 100m



CENTRUM ZAWODÓW- II ETAP:



III ETAP:

Bieg średniodystansowy – Olkusz

Mapa: Olkusz Dołki

Autor: Włodzimierz Dyzio

Skala: 1:4 000, e-2,5m

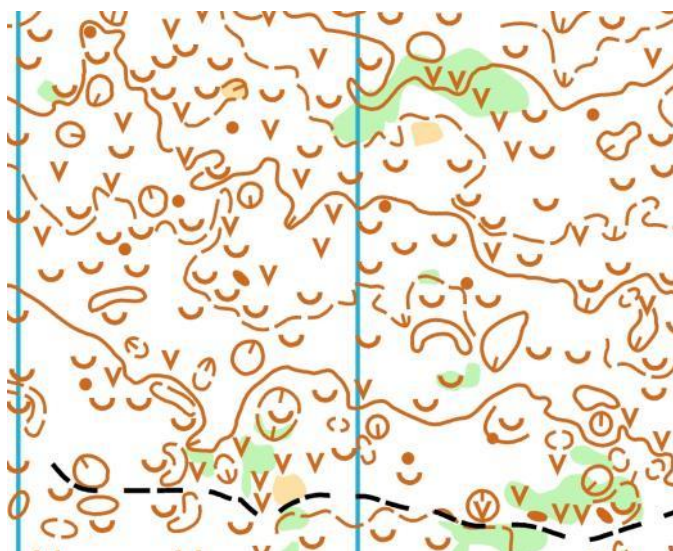
budowniczy tras: Włodzimierz Dyzio

Start interwałowy - godzina 10:00

Dojście na start: 500m

Aby mapa była bardziej czytelna nasz kartograf użył symboli ze skali 1:7500.

Duże doły zaznaczone są symbolem małej niecki, a mniejsze klasycznym symbolem.



CENTRUM ZAWODÓW- III ETAP:



IV ETAP:

Bieg klasyczny (skrócony) - Jaroszowiec

Mapa: Jaroszowiec

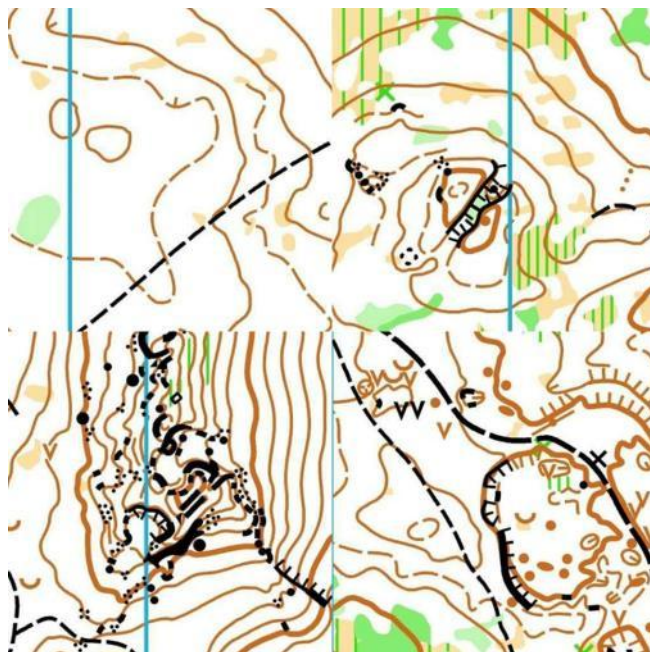
Autor: Włodzimierz Dyzio

Skala: 1:10 000, e-5m

Budowniczy tras: Włodzimierz Dyzio

Start interwałowy - godzina 12:00

Dojście na start: 100m



CENTRUM ZAWODÓW - IV ETAP:



V ETAP:

Bieg średniodystansowy (wydłużony) - Klucze

Mapa: Pustynia Błędowska

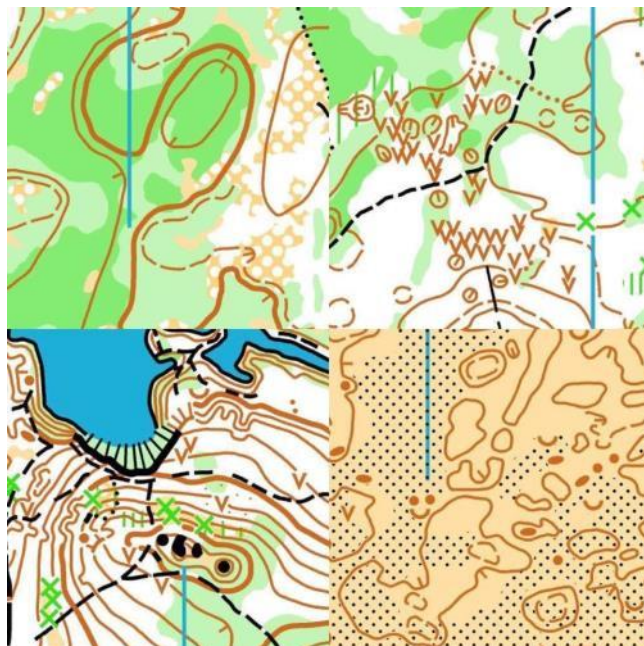
Autor: Jacek Morawski

Skala: 1:10 000, e-2,5m

Budowniczy tras: Marcin Biederman

Start handicapowy (dla WM21 start handicapowy odwrócony) - godzina 10:00

Dojście na start: 200 m



Centrum zawodów – etap V



PARKINGI

Organizator stwarza możliwość skorzystania z parkingu w trakcie I, II, III i V etapu. Koszt parkingu na jeden dzień to 5 zł. Na IV etapie organizator nie przewiduje organizacji parkingu, na odrębnej mapie podane będą sugerowane miejsca (we wsi Jaroszowiec), gdzie zawodnicy będą mogli zaparkować.

Autobusy mogą korzystać **tylko i wyłącznie** z parkingów oznaczonych opisem BUS.

