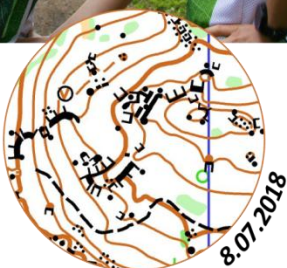
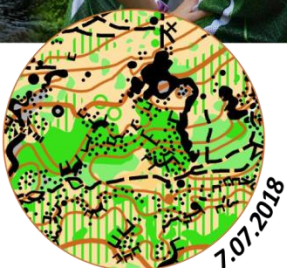
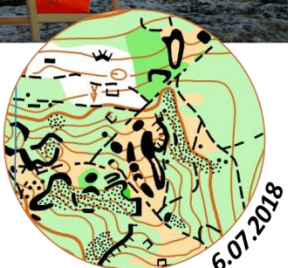
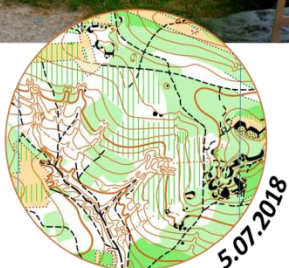


WIZJA:

www.wawelcup.pl

The **highest** Jura's rocks!

5 days of great orienteering



Organizując Wawel Cup, mamy przed sobą wizję największej w Polsce imprezy w biegu na orientację, na którą jak za dawnych lat, przyjeżdża rocznie ponad 1000 osób. Wydarzenia szanowanego w Polsce i polecanego przez zawodników z zagranicy. Imprezy z różnorodnymi terenami, dobrymi mapami, ciekawymi trasami oraz doskonałą atmosferą.

Wysłuchując się w Wasze opinie przekazane po poprzedniej edycji, chcielibyśmy zadbać o każdy detal. W trakcie Wawel Cup chcemy, aby każdy zawodnik czuł się wyjątkowo!

Wawel Cup po kilku latach przerwy wraca w typowo skalisty teren. Wawel Cup 37. to największe skały na Jurze, możliwość zobaczenia dwóch średniowiecznych zamków, piękne okoliczności przyrody,... a przede wszystkim wymagające tereny i orientacja na najwyższym poziomie. Razem stworzymy prawdziwe święto polskiej orientacji!

Kierownik zawodów

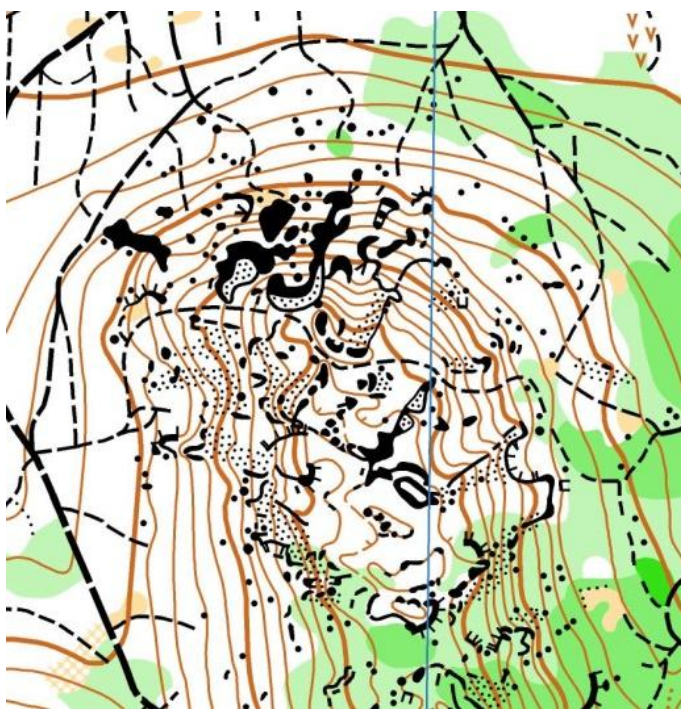


Michał Garbacik

PROGRAM ZAWODÓW:

02-03.07.2017	treningi	– Żelazko
04.07.2018	I etap	– Skały Kroczyckie – bieg klasyczny, mass start
05.07.2018	II etap	– Skały Rzędkowickie – bieg klasyczny (skrótowy)
06.07.2018	III etap	– Podlesice - bieg średni dystansowy
07.07.2018	IV etap	– Między Zamkami – bieg średni dystansowy (skala 1:5000)
08.07.2018	V etap	– Mirów-Bobolice – bieg klasyczny (skrótowy) „Z historią w tle!”

etap I – Skały Kroczyckie – bieg klasyczny, mass start



Organizując Wawel Cup szukamy nowych rozwiązań. „Nowością” na Wawel Cup 37. będzie bieg ze startu masowego z rozbiciami dla kategorii WM14-55. Wawel Cup 37. otwieramy typowym klasykiem, później już będzie z górki ;)

W terenie zawodnicy będą mogli znaleźć to, co na Wawel Cup lubią najbardziej – skałki, kamienie, ostańce, szczeliny i jaskinie. Będzie się działo!

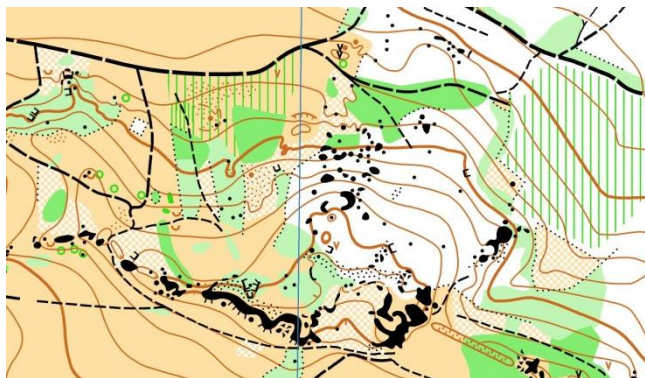
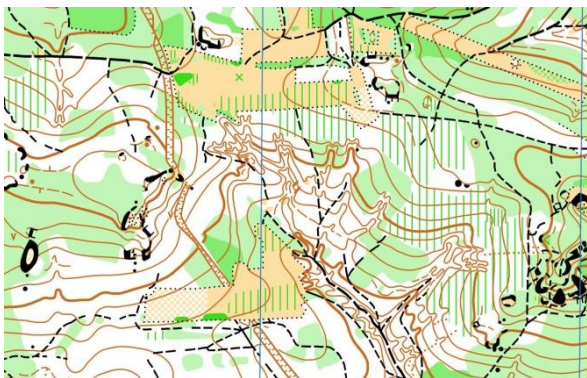
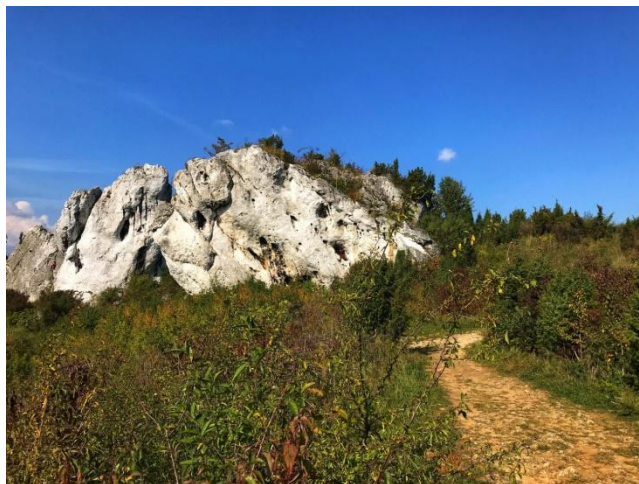
kartograf - Włodzimierz Dyzio
budowniczy tras - Włodzimierz Dyzio

etap II- Skały Rzędkowickie – bieg klasyczny (skrótowy)

Drugiego dnia przenosimy się za drugą część drogi. Główną atrakcją etapu będą Skały Rzędkowickie, czyli grupa wapiennych skał położona w zachodniej części mapy. Sportowo na zawodników czeka skrótowy klasyk, nasz główny kartograf i budowniczy tras Włodzimierz Dyzio z pewnością zadba o brak nudy!

W terenie duża ilość skał wapiennych i ostańców, dodatkowo w południowej części mapy teren przeplatany licznymi jarami, przebieżność miejscami utrudniona. Zapowiada się iście harde bieganie!

kartograf - Włodzimierz Dyzio
budowniczy tras - Włodzimierz Dyzio

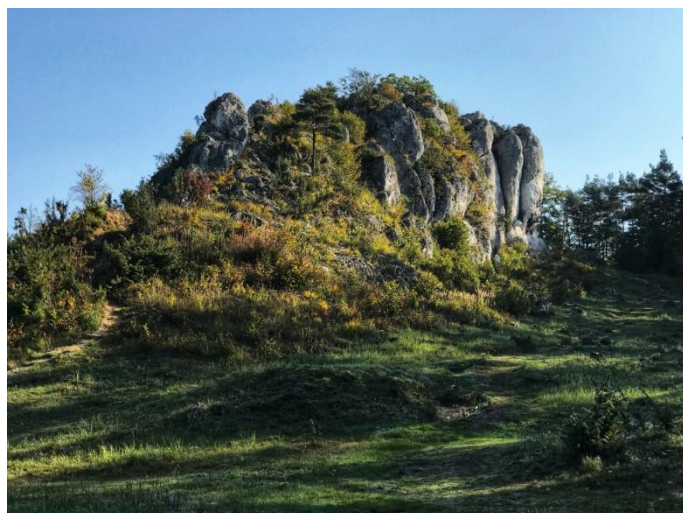
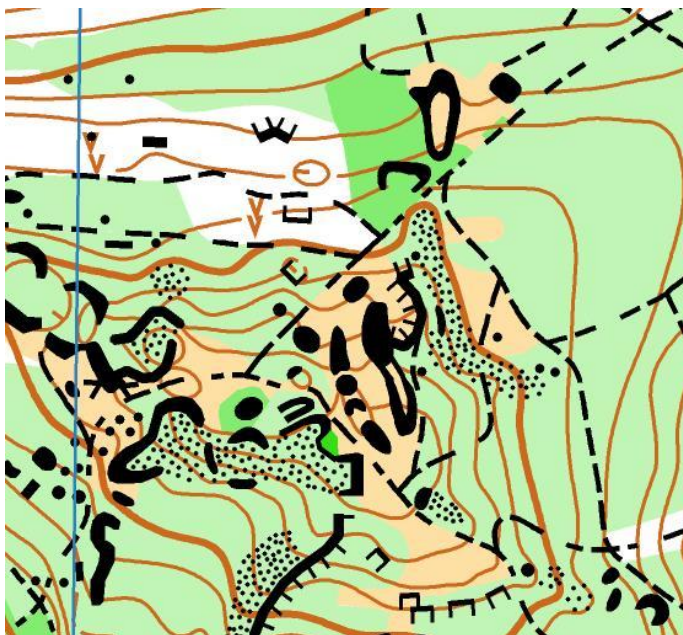


etap III – Podlesice – bieg średniodystansowy

Podczas trzeciego etapu zawodnicy rozwinąć będą mogli nieco większe prędkości. Trasa poprowadzona zostanie w bardziej płaskiej części, gdzie dominuje mikrorzeźba. Nie zabraknie również, a jakże... skałek i ostańców!

Z kolei po południu przewidujemy dla Was prawdziwą niespodziankę! Więcej informacji wkrótce, a rąbka tajemnicy uchylić może załączony fragment mapy.

kartograf - Włodzimierz Dyzio
budowniczy tras - Włodzimierz Dyzio

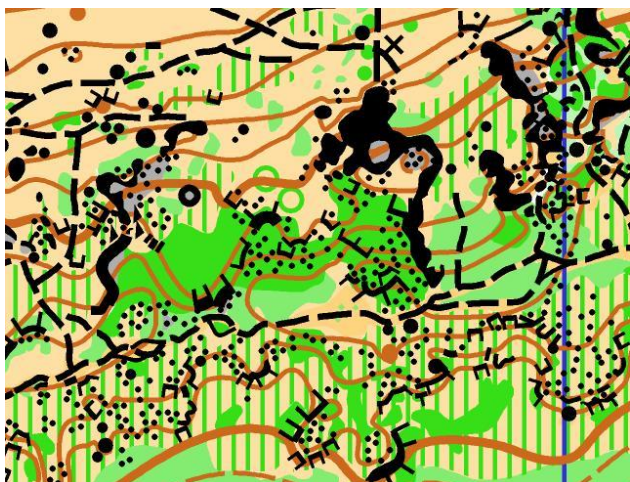


etap IV – Między Zamkami – bieg średniodystansowy (1:5000)

Czwarty etap ma być kolejnym smaczkiem Wawel Cup 37. Nowa sprinterska mapa Jacka Morawskiego i Wojtka Dwojaka, mnóstwo punktów rozstawionych między dwoma zamkami, piękna sceneria Grzędy Mirowsko-Bobolickiej... Mnóstwo atrakcji jak na jeden dzień!

W terenie nie zabraknie oczywiście skałek. Tym razem zmagania toczyć się będą na terenie półotwartym, przebieżność w dużej części będzie utrudniona.

kartografowie – Jacek Morawski, Wojciech Dwojak
budowniczy tras – Marcin Biederman

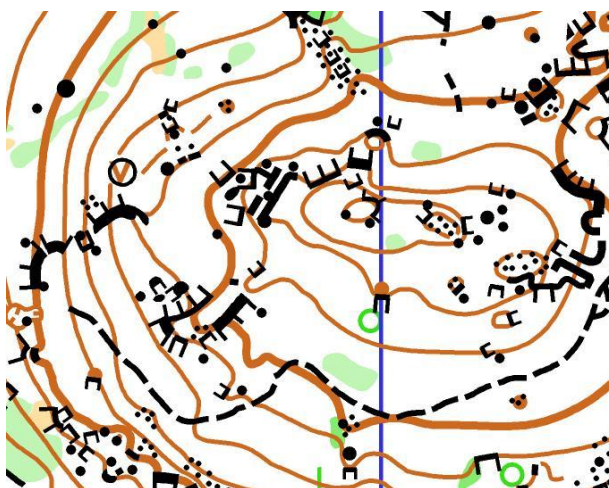


etap V – Mirów-Bobolice – bieg klasyczny (skrótowy) „Z historią w tle!”

Na deser jak zwykle start handicapowy. Bieg rozpocznie się przy zamku w Mirowie, meta zlokalizowana będzie w Bobolicach. Dwa XIV-wieczne zamki towarzyszyć nam będą podczas tego biegu z historią w tle. Nie zabraknie oczywiście punktu widokowego, GPS-ów, radiokontroli i emocjonującego komentarza speakera. Na koniec zawodów planuje trudny technicznie etap oraz prawdziwe sportowe widowisko.

W terenie tym razem dominować będzie las dobrze przebieżny, nie zabraknie skałek i kamieni. Końcowa część trasy poprowadzona po Grzędzie Mirowsko-Bobolickiej być może jak w zeszłym roku okaże się decydująca. Zobaczmy!

kartografowie – Jacek Morawski,
– Wojciech Dwojak
budowniczy tras – Michał Garbaciak



ORGANIZATOR:

WKS „Wawel”
ul. Podchorążych 3
30-084 Kraków
e-mail: wawel.bno@gmail.com



ZESPÓŁ ORGANIZATORÓW:

Prezes WKS Wawel:	Piotr Ludwig
Kierownik zawodów:	Michał Garbacik
Sędzia główny:	Michał Motała
Kierownik ds. finansowych:	Anna Karnia-Biskupska
Kierownik biura zawodów:	Bogusława Słońska
Kartografowie:	Włodzimierz Dyzio, Jacek Morawski, Wojciech Dwojak
Budowniczości tras:	Włodzimierz Dyzio, Marcin Biederman, Michał Garbacik
Kierownik SI:	Marcin Leśnicki
Kierownik ds. logistycznych:	Paweł Biederman
Kierownik startu:	Marta Listek
Kierownik parkingu:	Jakub Kijak
Speaker:	Michał Garbacik, Sławomir Cygler
Zakwaterowanie:	Maja Garbacik, Adrianna Biederman

RODZAJ ZAWODÓW:

Pięciodniowe zawody indywidualne. Cztery etapy rozgrywane są w interwale czasowym, a ostatni piąty w formie handicapu (dla kategorii K21 i M21 odwróconego handicapu).

Etap III - VIII Memoriał Bartka Moniaka w kat. M14

W klasyfikacji końcowej w kat. M55 – VII Memoriał Leszka Podsiadłego.

WPISOWE:

Przygotowując stawki wpisowego, chcieliśmy dać zawodnikom możliwość zgłoszenia się we wcześniejszym terminie – skorzystania z promocyjnej opłaty. Zapisy na Wawel Cup 37. będą przebiegać według formuły „Im wcześniej, tym taniej”. Dodatkowo przygotowaliśmy specjalne oferty dla klubów. Nie zabraknie również oczywiście konkursu na darmowe wpisowe!

WPISOWE

	I termin do 31.03	II termin do 31.05	III termin do 27.06	po terminie (w biurze zawodów)
WM 10-14	80	100	110	120
WM 16-18	100	120	140	160
WM 20+, OPEN	130	150	170	190

JEDEN BIEG

	I termin do 31.03	II termin do 31.05	III termin do 27.06	po terminie (w biurze zawodów)
WM 10-14	20	25	25	25
WM 16-18	25	25	30	35
WM 20+, OPEN	30	35	35	40

SPECJALNE OFERTY:

W tym roku, podobnie jak w poprzednim istnieje dodatkowa możliwość zdobycia darmowego wpisowego na zawody... Wystarczy, że zgłosisz się jako 37. osoba, 137., 237... lub (1237...). Życzymy dobrej zabawy i skutecznego polowania!

Przygotowaliśmy również specjalną ofertę dla klubów, które będą miały na Wawel Cup powyżej 20, 30 lub 40 reprezentantów:

Zniżki dla klubów
powyżej 20 osób – 5%
powyżej 30 osób – 10%
powyżej 40 osób – 15%

Loteria zapisowa

Możesz wygrać darmowe wpisowe!

5/10/15% zniżki

dla klubów z liczną reprezentacją!

ZGŁOSZENIA:

Zgłoszenia są dostępne w formie elektronicznej poprzez formularz zgłoszeniowy na stronie zawodów:

<http://wawelcup.harpersoft.pl/>

Po wypełnieniu formularza zgłoszeniowego należy przelać odpowiednią kwotę na konto.

konto: **WOJSKOWY KLUB SPORTOWY WAWEL 60 1500 1979 1219 7003 7691 0000**

adres: **WOJSKOWY KLUB SPORTOWY WAWEL, ul. Podchorążych 3, 30-084 Kraków**
przelew z dopiskiem: **WAWEL CUP, imię i nazwisko lub nazwa klubu.**

Uprzejmie prosimy o podawanie w zgłoszeniu zapotrzebowania na faktury.

Regulamin nie przewiduje zwrotów wpisowego.

KATEGORIE WIEKOWE

WM10R; W10N; W10; W12; W14; W12-14B; W16; W18; W20; W21; W21B; W21S; W35; W35S;
W40; W45; W40-49S; W50; W55; W60; W65; W70; W80; WM85+
M10; M10N; M12; M14A; M14B; M16; M18; M20; M21; M21B; M21S; M35; M35S; M40; M45;
M40-49S; M50; M55; M60; M65; M70; M75; M80; OPENlong; OPENshort

TRASY:

N – oznakowane; **R** – rodzinne; **S** – skrócone

LEGENDA:

WM21B, WM21S, WM35S, WM40-49S – trasy skrócone, trudne technicznie

WM12-14B, OPENlong, OPENshort – trasy o obniżonym poziomie trudności

W przypadku małej ilości zgłoszeń organizator zastrzega sobie prawo łączenia kategorii.