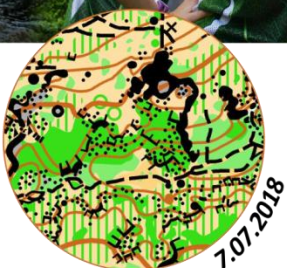
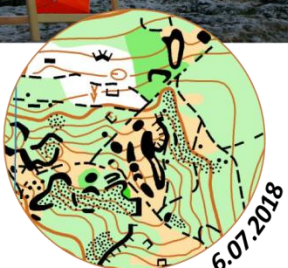
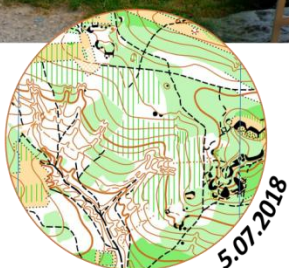


WIZE:

[www.wawelcup.pl](http://www.wawelcup.pl)

The **highest** Jura's rocks!

**5** days of great orienteering



*Když pořádáme Wawel Cup, vždy máme vizi největších závodů v orientačním běhu v Polsku, kterých se každý rok běžně účastní více než 1000 běžců. Jde o závody, které v Polsku již mají legendární status, a doporučují je i naši zahraniční návštěvníci. S Wawel Cupem jsou spojeny pestré terény, kvalitní mapy, zajímavé tratě a vzrušující atmosféra.*

*Na základě vaší zpětné vazby z předchozího ročníku bychom rádi věnovali pozornost každému detailu. Chceme se ujistit, že se všichni závodníci budou během Wawel Cupu cítit báječně.*

*Po několika rocích se Wawel Cup vrací do skalnatých terénů. Účastníci Wawel Cupu 37 budou mít možnost běžet největšími skalami v Juře, vidět středověké hrady a nádhernou okolní přírodu! Ale hlavně...vyzývavé terény a orientáček na nejvyšší úrovni. Společně vytvoříme opravdový mezinárodní festival orientačního běhu!*

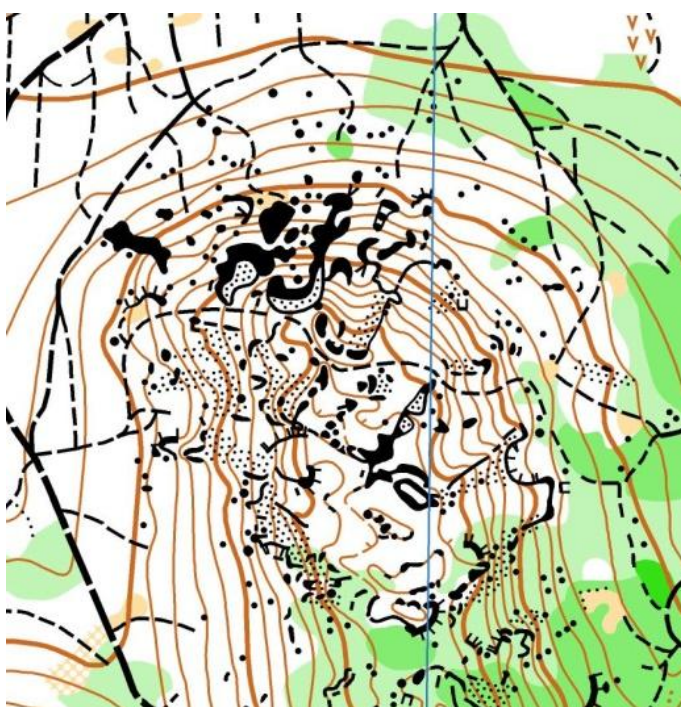
Ředitel Závodů

Michał Garbacik

**COMPETITION SCHEDULE:**

02-03.07.2017	<b>tréninky</b>	– Želazko
04.07.2018	<b>I etapa</b>	– Kroczycké skály– klasická trať s hromadným startem
05.07.2018	<b>II etapa</b>	– Rzędkowické skály – zkrácená klasická trať
06.07.2018	<b>III etapa</b>	– Podlesice – krátká trať
07.07.2018	<b>IV etapa</b>	– Mezi hrady – krátká trať (měřítko 1:5000)
08.07.2018	<b>V etapa</b>	– Mirów-Bobolice – zkrácená klasická trať s historií v pozadí!

**I etapa– Kroczycké skály– klasická trať s hromadným startem**



Během plánování Wawel Cupu vždy přemýšlíme nad novými výzvami pro závodníky. Jednou z novinek 37. ročníku Wawel Cupu bude hromadný start s motýlky pro kategorie WM 14 až 55. Wawel cup tak bude otevřen poctivou klasickou trať, zbytek závodů už to půjde samo ;)

Naši závodníci v terénu naleznou všechno, co si jen můžou přát – skály, kameny, srázky, průchody a jeskyňky. Bude toho hodně!

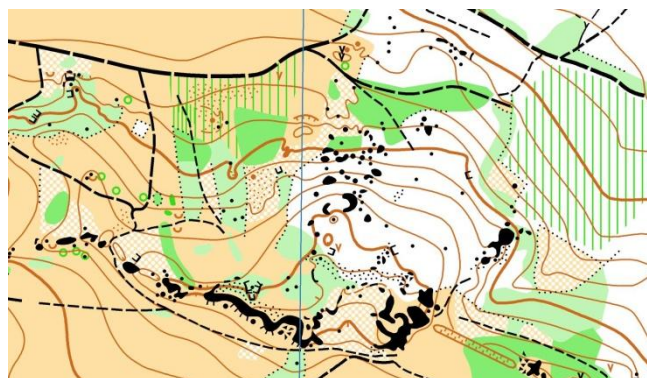
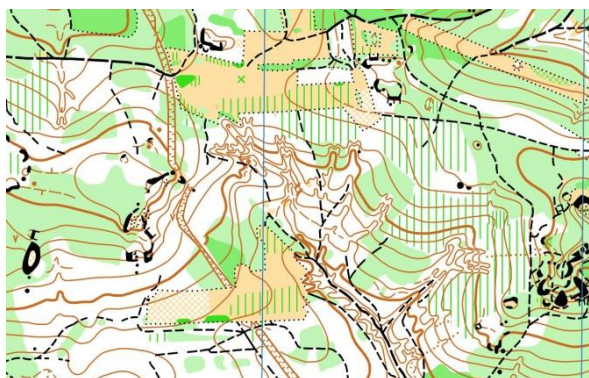
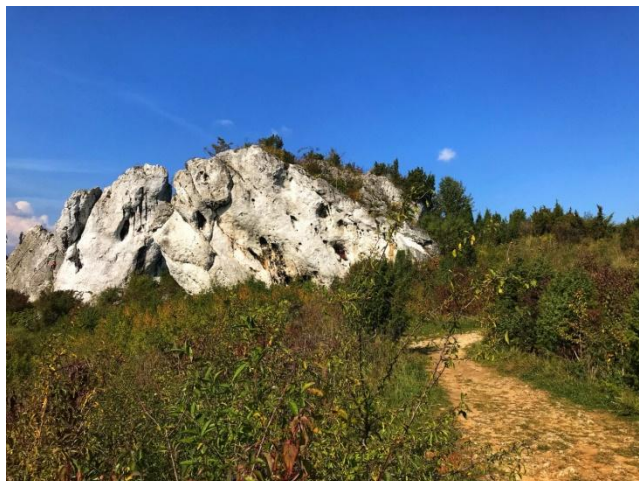
mapař - Włodzimierz Dyzio  
stavitel tratí - Włodzimierz Dyzio

## II etapa – Rzędkowické skály – zkrácená klasická trať

Druhý den se přesuneme do další části za silnici. Hlavní atrakcí druhé etapy budou vápencové Rzędkowické skály, které se nachází v západní části mapy. Z pohledu závodníka: I když se jedná o zkrácenou klasickou trať, náš hlavní kartograf a stavitel tratí Włodzimierz Dyzio vás rozhodně nenechá se nudit.

Terén se převážně skládá z mnoha skal a kamenů. V jižní části mapy se k nim přidá velké množství rýh a údolíček kde je místy průběžnost obzvláště náročná. Zní to jako opravdová výzva!

mapař - Włodzimierz Dyzio  
stavitel tratí - Włodzimierz Dyzio

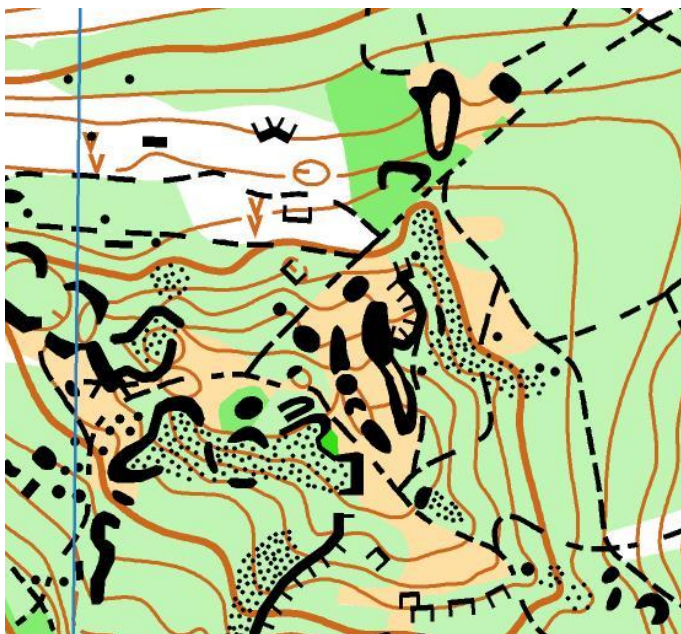


### III etapa – Podlesice – krátká trať

Během třetí etapy budou účastníci konečně mít příležitost se pořádně rozběhnout. Trať povedou převážně plochým terénem s malými terénními detaily. Nebojte se, o kamenité části taky nebude nouze.

Na odpoledne na vás ovšem čeká opravdové překvapení! Brzy zveřejníme více informací, mezitím vám alespoň dáváme vodítko v podobě části mapy.

mapař - Włodzimierz Dyzio  
stavitel tratí - Włodzimierz Dyzio

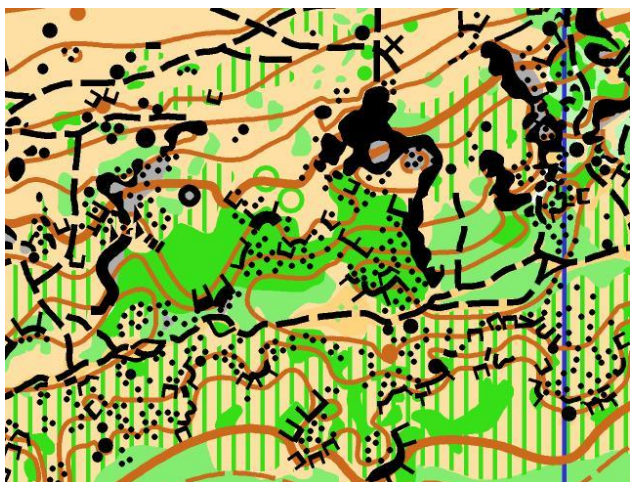


**IV etapa – Mezi hrady – krátká trať (měřítko 1:5000)**

Čtvrtá etapa trochu okoření Wawel Cup 37. Nová sprintová mapa z dílny Jacek Morawski a Wojtek Dwojak, hojnost kontrol mezi dvěma hrady, krásné výhledy na hřeben Mirowsko-Bobolicka. Na jeden den jde o hodně lákadel!

V mapě samozřejmě nebudou chybět skály. Závod se poběží převážně v polootevřeném terénu s omezenou průběžností.

mapaři– Jacek Morawski a Wojciech Dwojak  
stavitel tratí – Marcin Biederman

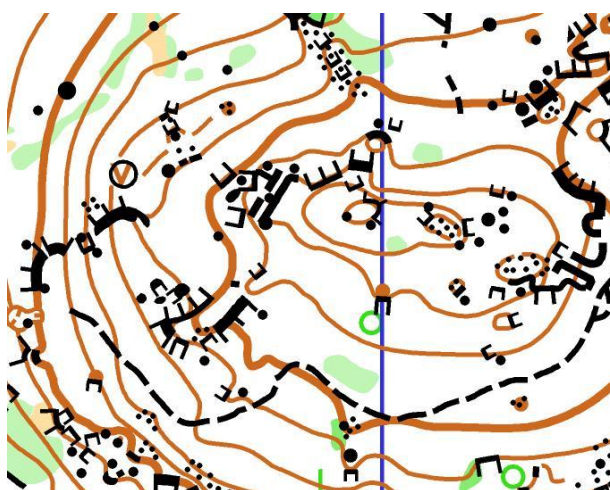


**V etapa – Mirów-Bobolice – zkrácená klasická trať s historií v pozadí!**

Třešničkou na dortu je jako obvykle handicapový start. Start bude poblíž hradu Mirów a cíl v hradu Bobolice. Nebude chybět divácká kontrola, GPS tracking, radiová kontrola a komentátor s čerstvými výsledky. Závody budou probíhat s dvěma hradů z XIV století na pozadí. Plánujeme mapářsky náročnou etapu kde se bude závodit do posledního metru.

Tentokrát se terén bude převážně skládat z dobře průběžného lesa s množstvím skal a kamenů. V závěrečné části trati, která povede podél hřebenu Mirowsko-Bobolicka se možná rozhodne pořadí mnoha kategorií. Uvidíme!

mapaři– Jacek Morawski a Wojciech Dwojak  
stavitel trati – Michał Garbacik



**POŘADATEL:**

WKS „Wawel“  
3 Podchorążych  
30-084 Kraków  
e-mail: [wawel.bno@gmail.com](mailto:wawel.bno@gmail.com)



**TÝM POŘADATELŮ:**

Předseda WKS Wawel:	Piotr Ludwig
Ředitel závodů:	Michał Garbacik
Ředitelka financí:	Anna Karnia-Biskupska
Ředitelka kanceláře závodů:	Bogusława Słońska
Mapaři:	Włodzimierz Dyzio, Jacek Morawski, Wojciech Dwojak
Stavba tratí:	Włodzimierz Dyzio, Marcin Biederman, Michał Garbacik
Vyčítání SI:	Marcin Leśnicki
Stavba Arény:	Paweł Biederman
Ředitel startu:	Marta Listek
Ředitel parkování:	Jakub Kijak
Komentování:	Michał Garbacik, Sławomir Cygler
Ubytování:	Maja Garbacik, Adrianna Biederman

**DRUH ZÁVODŮ:**

Pětidenní závody jednotlivců. První čtyři závody se startuje v intervalech, a v posledním ve formě handicapu (pro kategorie W21 a M21 v obráceném pořadí)

Etapa 3 - VII Memoriál Bartka Moniaka v kategorii M14

V celkových výsledcích kategorie M55 – VI Memoriál Leszka Podsiadłego.

## STARTOVNÉ:

Rádi bychom dali závodníkům se brzy přihlásit a využít tak zlevněnou nabídku startovného. Mottem přihlášek do Wawel Cupu 37. je „čím dřív, tím levněji“.

Pro kluby o více přihlášených lidech máme připravenou speciální nabídku, více níže. Jako obvykle taky bude šance vyhrát startovné zadarmo!

Všechny etapy

	I termín - 31.03	II termín - 31.05	III termín - 27.06	Pozdní přihlášky v kanceláři závodů
WM 10-14	80 PLN	100 PLN	110 PLN	120 PLN
WM 16-18	100 PLN	120 PLN	140 PLN	160 PLN
WM 20+, OPEN	130 PLN	150 PLN	170 PLN	190 PLN

Jednotlivá etapa

	I termín - 31.03	II termín - 31.05	III termín - 27.06	Pozdní přihlášky v kanceláři závodů
WM 10-14	20 PLN	25 PLN	25 PLN	25 PLN
WM 16-18	25 PLN	25 PLN	30 PLN	35 PLN
WM 20+, OPEN	30 PLN	35 PLN	35 PLN	40 PLN

## SPECIÁLNÍ NABÍDKA STARTOVNÉHO:

Stejně jako minulý rok během 36. ročníku Wawel Cupu bude možnost vyhrát startovné zadarmo. Pokud jste 37., 137., 237. (...) až 1237. přihlášený závodník, s radostí vám nabízíme se účastnit celých závodů zadarmo.

Jak již bylo zmíněno, pro kluby o vysokém počtu přihlášených lidech máme slevu, pokud je přihlášeno více než 20, 30 nebo 40 členů oddílu.

### Sleva pro oddíly

- více než 20 členů – 5%
- více než 30 členů – 10%
- více než 40 členů – 15%

### Přihlášková loterie:

Můžete vyhrát startovné zadarmo

**5/10/15% sleva  
Pro kluby**



**PŘIHLÁŠKY:**

Přihlásit se můžete přes online formulář na:

<http://wawelcup.harpersoft.pl/>

Po vyplnění formuláře prosíme o zaplacení startovného na následující účet:

Účet: **WOJSKOWY KLUB SPORTOWY WAWEL PL 60 1500 1979 1219 7003 7691 0000,**  
**BIC/SWIFT WBKPPLPPXXX**

Adresa: **WOJSKOWY KLUB SPORTOWY WAWEL, Podchorążych 3, 30-084 Kraków**

Poznámka pro příjemce: **WAWEL CUP, jméno a příjmení, jméno klubu.**

**Pokud potřebujete fakturu, napište nám na email [wawelcup@zawody.com](mailto:wawelcup@zawody.com)**

Dle pravidel není startovné vratné.

**KATEGORIE**

WM10R; W10N; W10; W12; W14; W12-14B; W16; W18; W20; W21E; W21A; W21S; W21S;  
W35; W35S; W40; W45; W40-49S; W50; W55; W60; W65; W70; W80; WM85+  
M10; M10N; M12; M14A; M14B; M16; M18; M20; M21E; M21A; M21S; M35; M35S; M40; M45;  
M40-49S; M50; M55; M60; M65; M70; M75; M80; OPENlong; OPENshort

TRASY:

**N** – značené fáborky; **R** – pro rodiny; **S** – zkrácené

VYSVĚTLIVKY:

WM21B, WM21S, WM35S, WM40-49S – zkrácené tratě, ale mapařsky stále vyzývavé

WM12-14B, OPENlong, OPENshort – tratě s nižší mapařskou náročností

V případě malého množství přihlášek si pořadatel vyhrazuje právo spojit některé kategorie do jedné.