



**1982
2020**

10-12.07

**Międzynarodowe
Zawody w Biegu
na Orientację**

Podlesice

KOMUNIKAT TECHNICZNY
www.wawelcup.pl

SPORT TO ZDROWIE

W związku z koniecznością dostosowania systemu organizacji do obowiązujących obostrzeń, czeka na nas wyjątkowo zmieniona formuła wydarzenia. W tym roku maksymalnie skupiliśmy się na przygotowaniu wymagającej części sportowo-leśnej. Liczymy, że obcowanie z przyrodą i wymagające jurajskie trasy dostarczą Wam wielu cennych wspomnień. Poniższy komunikat koncentruje się właśnie na kwestiach sportowych. Życzymy udanego wypoczynku i dobrej zabawy!

System zachowania i kwestie obostrzeń związanych z epidemią, zostaną opisane w odrębnym komunikacie. Ponadto pragniemy zauważyć, że formuła startu interwałowego w biegu na orientację, doskonale wpisuje się w potrzebę społecznego dystansu, przy jednoczesnym dbaniu o zdrowie fizyczne i psychiczne. Sport to zdrowie!

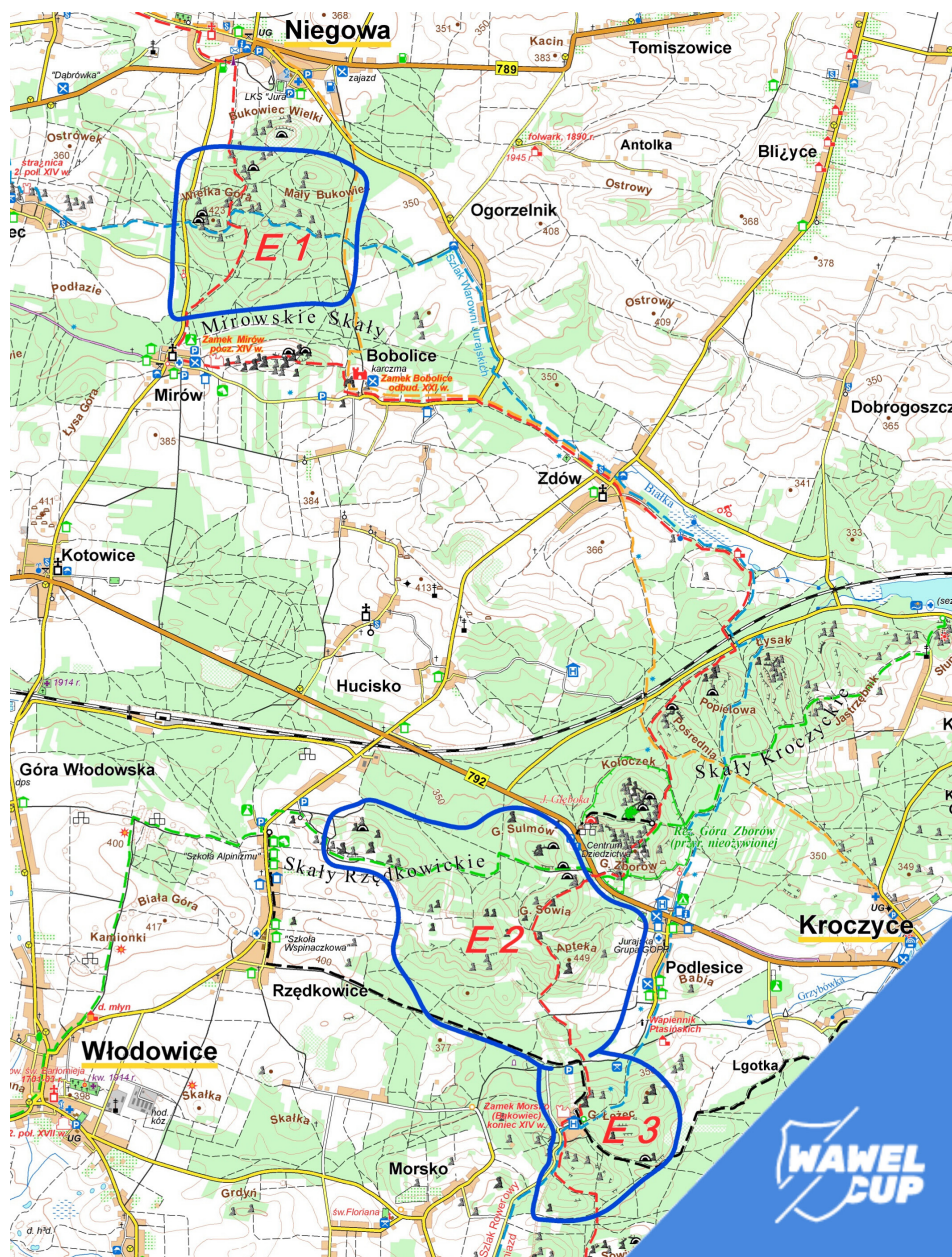
LOKALIZACJA

Podczas pierwszego etapu nie będzie klasycznego centrum zawodów. Organizator nie zapewni również obsługi parkingu (w Mirowie dostępne są różne miejsca parkingowe). Podane koordynaty dotyczą centrum miejscowości, skąd zostaną poprowadzone faworki na metę oraz start zawodów.

I etap – Mirów,
50.614530, 19.467976

Podczas II i III etapu parking oraz centrum zawodów będą zlokalizowane pod stokiem narciarskim (Morsko).

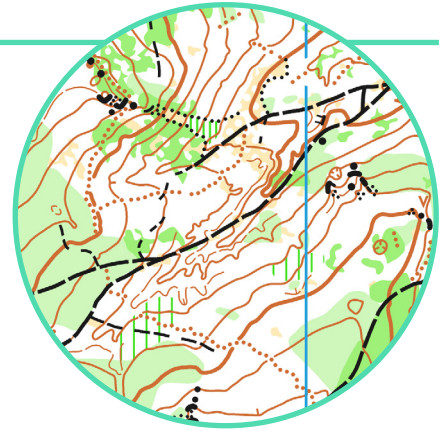
II i III etap – Morsko,
50.554222, 19.521196



MODEL EVENT

kartograf:
Włodzimierz Dyzio
budowniczy tras:
Włodzimierz Dyzio

	km	PK
DZIECIĘCA	2,0	5
KRÓTKA	2,9	6
DŁUGA	4,0	9



**Miejsce zbiórki – Zajazd Jurajski,
Podlesice 1, 50.567237, 19.533184**

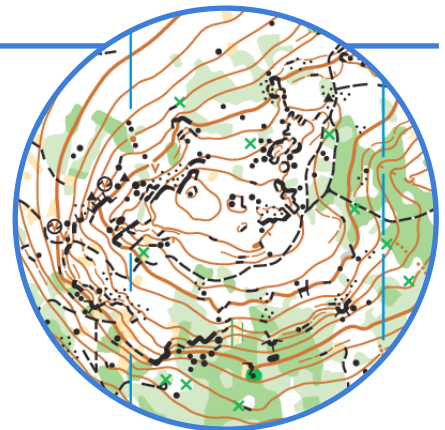
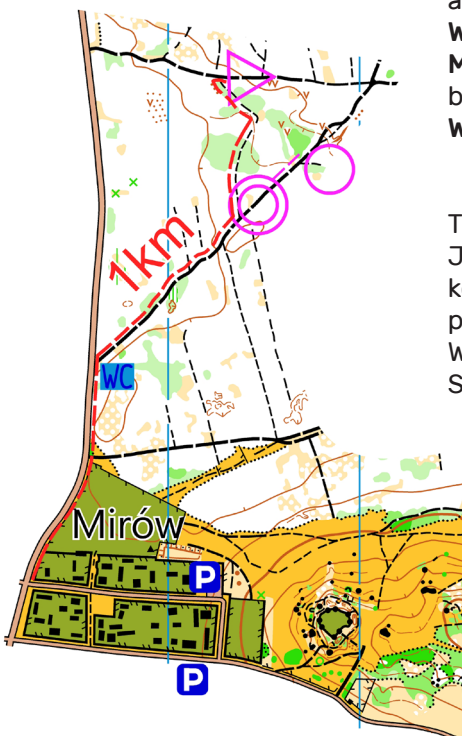
Teren Model Event obejmuje fragment lasu bezpośrednio przylegający do II etapu. W trakcie rozgrzewki przed Wawel Cup będziecie mieli okazję pokonać trasę w terenie o utrudnionej przebieżności i widoczności. Występują liczne formacje skalne. Przewyższenia umiarkowane. W lesie różnego rodzaju formy terenowe – dołki, rowy, skarpy, muldy. Dobrze rozwinięta sieć dróg. Do zobaczenia w czwartek!

- Mapy dostępne na starcie.
- Druk map taki jak podczas samych zawodów.
- Na punktach znajdują się stacje z puszkami.
- Start z puszki w dowolnej minucie (w godzinach trwania Model Event). (godziny: 15:00-18:00)
- Wyniki Model Event wieczorem na naszej stronie internetowej.

ETAP 1

**Mirów-Niegowa
10.07.2019**

kartograf:
Jacek Morawski
aktualizacja:
**Włodzimierz Dyzio,
Marcin Biederman**
budowniczy tras:
Włodzimierz Dyzio



Trasa pierwszego dnia zawodów zostanie poprowadzona po typowych dla Jury wzniesieniach z bogatymi formacjami skalnymi. Przewyższenia umiarkowane. Przebieżność dobra, widoczność miejscami utrudniona. Występują polanki oraz wykroty. Dobrze rozwinięta sieć dróg. Teren znany z V etapu Wawel Cup 2018 (tym razem skupiamy się tylko na północnej części mapy). Szykuje się niezwykle techniczny, piątkowy początek!

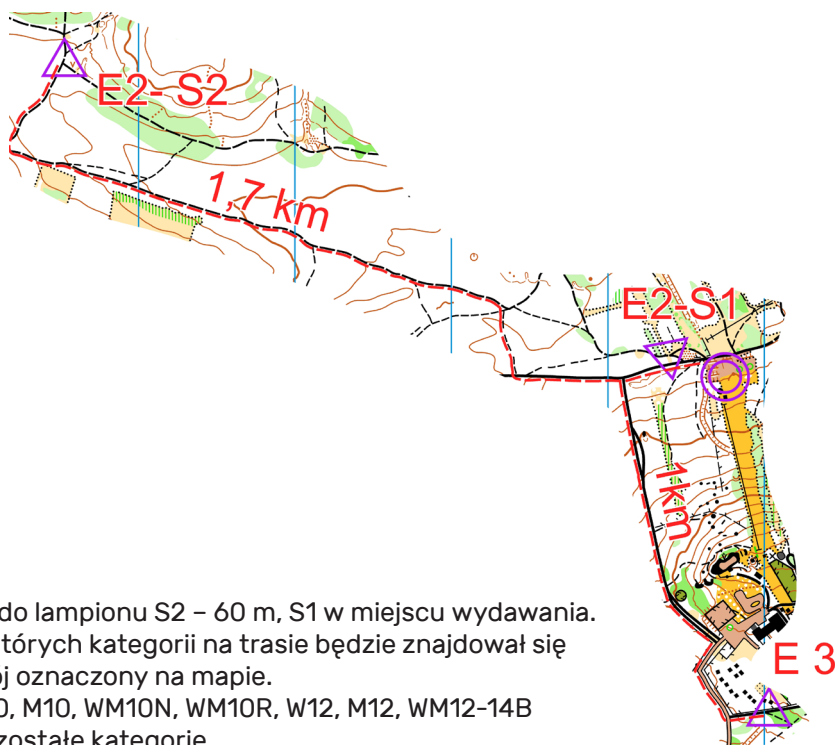
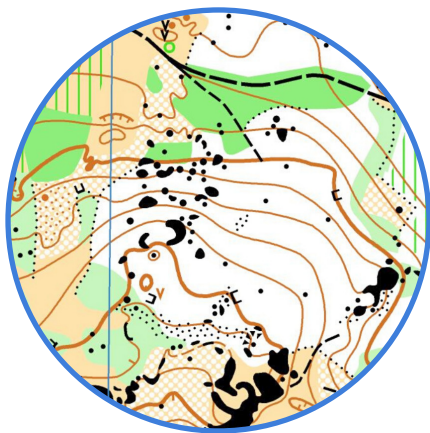
ETAP 2

Skały Rzędkowskie
11.07.2019

kartograf:
Włodzimierz Dyzio
budowniczy tras:
Włodzimierz Dyzio

Teren sobotnich zawodów to kolejna duża porcja skalnych atrakcji! Na trasie nie zabraknie ostańców, kamieni i wszelkich innych form skalnych. Południowa część mapy poprzecinana jarami, występuje mikrorzeźba (dołki, kopczyki, niecki). Sieć dróg rozwinięta. Przebieżność od dobrej, przez utrudnioną do miejscami mocno utrudnionej. Przewyższenia umiarkowane. W zachodniej części mapy występują tereny otwarte, wraz z prawdziwą perełką tego etapu – grupą Skał Rzędkowskich. (W to miejsce dobiega jedynie część kategorii, których mapa jest wydrukowana w skali 1:15000.)

Teren II etapu to również obszar bezpośrednio przylegający do terenu Mistrzostw Polski w Długodystansowym BnO. Warto skorzystać z takiego rekonesansu i zyskać cenne doświadczenia związane z bieganiem po jurajskim lesie!



Dobieg do lampionu S2 – 60 m, S1 w miejscu wydawania.
Dla niektórych kategorii na trasie będzie znajdował się wodopój oznaczony na mapie.
S1 – W10, M10, WM10N, WM10R, W12, M12, WM12-14B
S2 – pozostałe kategorie

ETAP 3

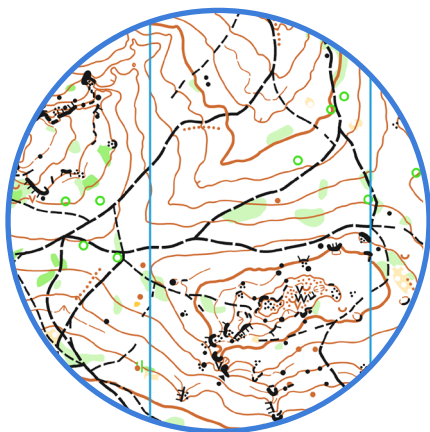
Morsko
12.07.2019

kartograf:
Włodzimierz Dyzio
budowniczy tras:
Włodzimierz Dyzio

Trzeciego dnia przenosimy się w las znany z kultowych „crossów kadrowych” rozgrywanych w Podlesicach/Złotym Potoku. Teren nie był wykorzystany w trakcie Wawel Cup 2018, w związku z powyższym przygotowaliśmy dla Was zupełnie nową mapę.

W terenie (jak zwykle) duża ilość wszelkich form skalnych – ścianek, jaskiń czy kamieni. Przewyższenia – największe podczas tegorocznego Wawel Cup. Trasy będą przebiegać po czterech wzniesieniach bogatych w skalne formy. Przebieżność bardzo dobra, wręcz „idealna”. Sieć dróg rozwinięta. Szykuje się szybkie bieganie w bardzo czystym lesie!

Dobieg do lampionu – 70 m



PARAMETRY TRAS

KATEGORIA	ETAP 1				ETAP 2				ETAP 3			
	SKALA	DYSTANS	W GÓRĘ	PUNKTY	SKALA	DYSTANS	W GÓRĘ	PUNKTY	SKALA	DYSTANS	W GÓRĘ	PUNKTY
WM10NR	1:7 500	2,1/3	55	5	1:10 000	1,2/1,9	15	4	1:7 500	1,8/2,7	45	5
W10	1:7 500	2,2	55	4	1:10 000	1,8	20	7	1:7 500	1,5	45	5
WM12-14B	1:7 500	2,8	55	6	1:10 000	2	40	6	1:7 500	2,1	70	8
W12	1:7 500	2,9	70	9	1:10 000	2,5	55	8	1:7 500	2,3	70	9
W14	1:7 500	3,4	120	11	1:10 000	3,3	120	8	1:7 500	3	115	13
W16	1:7 500	3,1	150	13	1:15 000	5,4	150	9	1:7 500	3,7	180	16
W18	1:7 500	4,4	190	16	1:15 000	6,3	200	9	1:7 500	3,8	195	18
W20	1:7 500	3,8	180	14	1:15 000	6,8	300	14	1:7 500	4,1	215	17
W21E	1:7 500	4,6	210	18	1:15 000	7,4	275	12	1:7 500	4,5	210	18
W21S	1:7 500	3,6	110	11	1:10 000	3,7	150	10	1:7 500	2,7	105	14
W35	1:7 500	3,4	150	15	1:15 000	6,1	200	11	1:7 500	3,8	175	15
W40	1:5 000	3,2	150	13	1:10 000	4,3	160	9	1:7 500	3,5	140	15
W45	1:5 000	3,1	125	14	1:10 000	4,3	180	10	1:7 500	3,4	150	14
W50	1:5 000	2,9	140	13	1:10 000	4,2	170	10	1:7 500	3	125	13
W55	1:5 000	2,7	105	14	1:7 500	3,8	160	11	1:7 500	2,8	120	15
W60	1:5 000	2,7	110	12	1:7 500	3,4	150	9	1:7 500	2,8	120	13
W65	1:5 000	2,9	95	11	1:7 500	3,2	135	8	1:7 500	2,6	120	13
W75	1:5 000	1,8	40	8	1:7 500	2,3	75	7	1:7 500	1,8	60	9
M10	1:7 500	2,2	55	4	1:10 000	1,8	20	7	1:7 500	1,8	45	5
M12	1:7 500	2,8	70	8	1:10 000	2,5	45	9	1:7 500	2,4	100	10
M14	1:7 500	3,8	170	13	1:10 000	3,5	130	9	1:7 500	3,3	140	14
M16	1:7 500	4,4	170	14	1:15 000	5,5	180	8	1:7 500	4,2	210	17
M18	1:7 500	4,3	195	16	1:15 000	6,9	270	10	1:7 500	4,7	215	18
M20	1:7 500	4,4	200	17	1:15 000	7,9	280	11	1:7 500	4,8	250	20
M21E	1:7 500	5,6	235	20	1:15 000	9,5	360	21	1:7 500	6,2	330	25
M21S	1:7 500	4	170	15	1:10 000	4,3	170	11	1:7 500	2,9	170	16
M35	1:7 500	4,7	230	16	1:15 000	6,3	210	10	1:7 500	4,8	230	19
M40	1:7 500	4,5	230	16	1:10 000	5,9	180	10	1:7 500	4,8	230	18
M45	1:7 500	4,6	220	17	1:10 000	5,7	210	13	1:7 500	4,3	200	19
M50	1:5 000	3,9	190	15	1:10 000	5,1	220	11	1:7 500	4,1	230	18
M55	1:5 000	3,8	200	15	1:7 500	4,7	210	10	1:7 500	3,9	170	18
M60	1:5 000	3,8	190	14	1:7 500	4,4	200	13	1:7 500	4	160	16
M65	1:5 000	3,1	130	15	1:7 500	4,3	180	12	1:7 500	3,6	160	19
M70	1:5 000	2,6	75	9	1:7 500	2,9	100	8	1:7 500	2,9	120	15
M75	1:5 000	2,5	65	8	1:7 500	2,5	80	7	1:7 500	2,3	60	9
OPEN 1	1:7 500	2,5	75	8	1:10 000	3,2	120	6	1:7 500	2,7	120	10
OPEN 2	1:7 500	4,4	110	11	1:10 000	4,1	165	7	1:7 500	3,2	120	12

INFORMACJE OGÓLNE

- Mapy drukowane na papierze wodoodpornym.
- Folie na mapy do pobrania (dla chętnych) na starcie biegu.
- Trasy WM10N i WM10R będą wyznakowane w formie wstążek – kolor żółty.
- Dojście na start na wszystkich etapach: czerwone faworki.
- Przypominamy, że zgodnie z przepisami PZOS obowiązkowe jest potwierdzenie na starcie stacji check, na podstawie której organizator może stwierdzić, czy dany zawodnik wystartował.
- Start kategorii WM10R z puszek startowej.
- Brak numerów startowych.
- Na mapie znajdują się telefony alarmowe do obsługi technicznej wydarzenia.
- Opisy punktów kontrolnych tylko i wyłącznie na mapie
- Na wszystkich trzech etapach występują miejsca niebezpieczne. Prośba o stosowanie się do symboli zakazanych na biegach leśnych oraz o dostosowanie się do zasad zdrowego rozsądku.