

KOMUNIKAT TECHNICZNY

WAWEL CUP 2024

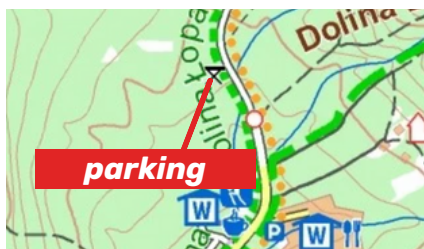
PROGRAM ZAWODÓW	10.07	Model Event	15:00 - 18:00
	11.07	I etap	15:00
	12.07	II etap	9:00
	12.07	III etap	15:00
	13.07	IV etap	10:00
	13.07	Trail O	11:00 - 15:00
	14.07	V etap	9:00

MODEL EVENT

DOLINA ŁOPACIŃSKIEGO

10.07.2024, godz. 15:00-18:00

	DŁUGOŚĆ	PRZEWYŻSZENIE	PUNKTY
L	3,3 KM	90 m	11
M	2,8 KM	90 m	9
S	1,7 KM	60 m	6

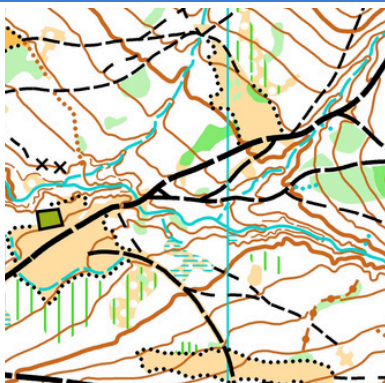


Skala mapy:
1:10 000

Warstwie co 5 metrów

Kartograf:
Włodzimierz Dyzio

Budowniczy tras:
Włodzimierz Dyzio



Teren charakteryzujący się dużą ilością cieków wodnych. Las w większości dobrze przebieżny, teren sąsiadujący z mapą IV i V etapu.

- Mapy dostępne w centrum treningu.
- Na punktach znajdują się stacje z puszkami.
- Start z puski w dowolnej minucie (w godzinach trwania Model Event) - od 18:00 będą zbierane punkty kontrolne w kolejności od startu do mety.
- Wyniki Model Event wieczorem na naszej stronie internetowej.

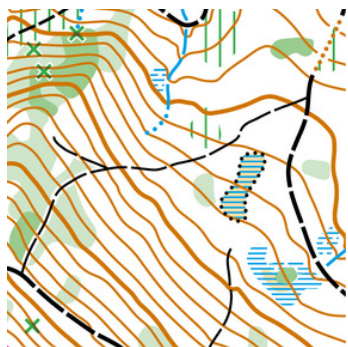
1 ETAP

HUTA WYSOWSKA

start - 11.07.2024, godz. 15:00

Kartograf:
Wojciech Dwojak

Budowniczy tras:
Michał Garbacik



bieg klasyczny skrócony

Las w większości bardzo dobrze przebieżny, sieć dróg umiarkowanie rozwinięta. Teren przecinają 4 głębokie jary, które implikują wybór poszczególnych wariantów. Różnica wzniesień 250 m.

INFORMACJE TECHNICZNE

- Dojście na start - 1,1 km - po niebieskich wstążkach.
- Dobieg do lampionu start - 70 metrów.
- Dojście na start częściowo wzdłuż drogi asfaltowej - prosimy o zachowanie ostrożności.
- Trasy WM10N oraz Rodzinna wyznakowane bużkami.
- Na jednej ze ścieżek w lesie znajdować się będzie punkt wodopojowy. Dobieg do niego będzie uzależniony od wyboru odpowiedniego wariantu.
- **Limit czasu - 150 minut.**

Skala mapy 1:10 000

Dla kat. W55 - W70 oraz M65 - M80
Skala mapy 1:7 500

2 ETAP

PRZEŁĘCZ HUTNIAŃSKA

start - 12.07.2024, godz. 9:00

Kartograf:
Jacek Morawski

Budowniczy tras:
Włodzimierz Dyzio



bieg średniodystansowy

Jest to najkrótszy z etapów, z niewielkimi przewyższeniami. Teren bardzo dobrze przebieżny, sieć dróg praktycznie nie występuje. W lesie znajdziecie liczne ciekie wodne, bagienka, a także formacje skalne.

INFORMACJE TECHNICZNE

- Dojście na start - dla kat. WM10N, W10, M10, W12, M12, WM12-14B, Rodzinna - 800 m (60 m przewyższenia) - oznakowane żółtymi wstążkami.
 - Dojście na start dla pozostałych - 1,2 km (90 m przewyższenia) - po niebieskich wstążkach.
 - Dobieg do lampionu start - 50 metrów.
 - Trasy WM10N oraz Rodzinna wyznakowane bużkami.
 - Kategorie WM10N, W10, M10, W12, M12, WM12-14B, Rodzinna kończą bieg na mecie w centrum zawodów.
 - Pozostałe dystanse kończą bieg w lesie, z dojściem do centrum zawodów o długości 2 km - po pomarańczowych wstążkach.
 - Dojście na start oraz powrót do centrum zawodów z mety są częściowo wzdłuż drogi asfaltowej - prosimy o zachowanie ostrożności.
- Limit czasu - 120 minut.**

Skala mapy: 1:7 500

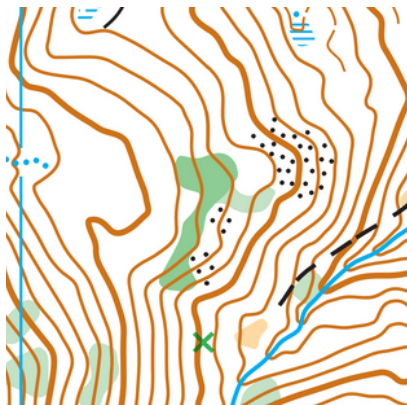
3 ETAP

OSTRA GÓRA

start - 12.07.2024, godz. 15:00

Kartograf:
Jacek Morawski

Budowniczy tras:
Karol Galicz



bieg średniodystansowy

Typowo górski teren z dużymi przewyższeniami. Przebieżność i widoczność bardzo dobra. W lesie nie zabraknie również głębokich jarów i cieków wodnych. Sieć dróg bardzo ograniczona, mająca niewielki wpływ na specyfikę tras. Etap charakteryzować się będzie dużym zagęszczeniem punktów kontrolnych. Różnica wzniesień 300 metrów.

INFORMACJE TECHNICZNE

- Dojście na start - 700 metrów (przewyższenie 60 m) - po niebieskich wstążkach.
- Kategorie WM10N, W10, M10, W12, M12, W14, M14, WM12-14B, W80, Open S, Rodzinna - dojście na start - 150 m - po żółtych wstążkach.
- Dobieg do lampionu start - 50 metrów - dla kategorii WM10N, W10, M10, W12, M12, W14, M14, WM12-14B, Open S, Rodzinna.
- Dobieg do lampionu start - 90 metrów - dla pozostałych kategorii.
- Trasy WM10N i Rodzinna wyznakowane bużkami.
- Jeden z przebiegów kategorii WM10N i Rodzinna będzie wyznakowany neonowymi pomarańczowymi wstążkami. Jest to przebieg obowiązkowy dla tych kategorii.
- **Limit czasu - 120 minut.**

Skala mapy: 1:7 500

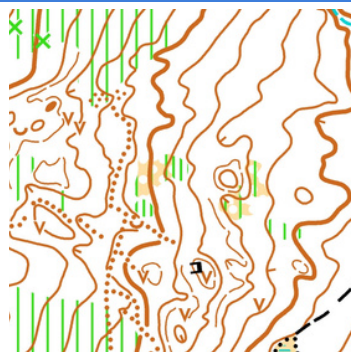
4 ETAP

WYSOTA

start - 13.07.2024, godz. 10:00

Kartograf:
Włodzimierz Dyzio

Budowniczy tras:
Włodzimierz Dyzio



bieg klasyczny skrócony

Etap rozegrany zostanie wokół wzgórza Wysota. Typowo górską charakterystyka. Przebieżność od bardzo dobrej do miejscami utrudnionej, sieć dróg ograniczona. W niektórych częściach mapy występują bagna i ciekły wodne.

INFORMACJE TECHNICZNE

- Trasy WM10N i Rodzinna wyznakowane bużkami.
 - Z uwagi na brak charakterystycznych elementów liniowych, dla tras kat. W10, M10, W12, M12, WM12-14B jeden z przebiegów w lesie zostanie wyznakowany neonowo pomarańczowymi wstążkami. Jest to przebieg obowiązkowy dla tych kategorii.
 - Z centrum zawodów dojście na start - 2,2 km (50 m przewyższenia) - po niebieskich wstążkach - w drodze na start mijamy metę (po 1,5 km).
 - Dobieg do lampionu start - 0 metrów.
 - Na jednej ze ścieżek w lesie znajdować się będą dwa punkty wodopojowe. Dobięgi do nich będą uzależnione od wyboru odpowiedniego wariantu.
- Limit czasu - 150 minut.**

Skala mapy 1:10 000

Dla kat. W55 - W70 oraz M65 - M80
Skala mapy 1:7 500

TRAIL ORIENTEERING

PARK ZDROJOWY WYSOWA-ZDRÓJ

start - 13.07.2024, w godz. 11:00-15:00

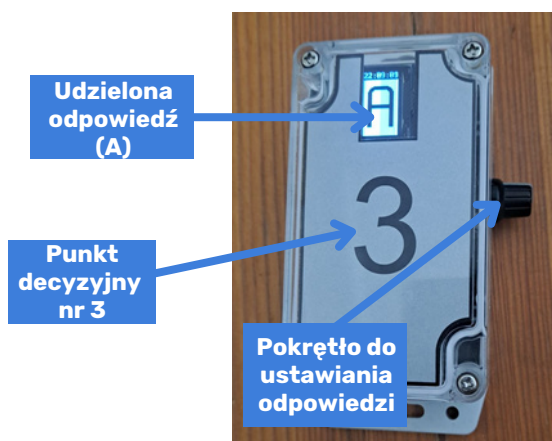
Kartograf:
Piotr Pietroń

Budowniczy tras:
Karol Galicz



INFORMACJE TECHNICZNE

- Skala mapy 1:4 000
- Cięcie warstwicowe - 2 metry.
- Dojście na start - 100 metrów - wyznaczone pomarańczowymi wstążkami.
- Lokalizacja startu - Park Zdrojowy w Wysowej-Zdrój.
- Długość trasy - 700 metrów.
- Liczba punktów - 22 pk.
- Zawodnicy będą wypuszczani na trasę bez przydzielonych minut startowych.
- Po trasie PreO, zawodnicy będą mieli do zaliczenia zadanie czasowe.
- Punkty można zaliczać w dowolnej kolejności.
- Zawodnik otrzymuje mapę i kartę plastikową, którą będą zaznaczać odpowiedzi na punktach decyzyjnych.
- Odpowiedzi będą rejestrowane za pomocą stacji szczytującej (zdjęcie poniżej).
- Na starcie będzie udzielona instrukcja sprzętu rejestrującego odpowiedzi.
- Zero tolerancji - 4 metry.



Zamiast wpisowego na zawody polecamy wsparcie Fundacji "Na Ratunek".

Ważne informacje dla osób, które pierwszy raz będą uczestniczyć w zawodach na trasie z Orientacji Precyzyjnej:

1. Zawodnicy poruszają się ścieżkami lub drogą, nie schodząc z niej.
2. Na mapie będą zaznaczone miejsca, których nie można przekroczyć.
3. Zawodnicy potwierdzają punkty w dowolnej kolejności.

Więcej informacji na temat Trail Orienteering znajdziecie na stronie <http://www.orientacjaprecyzyjna.pl/>

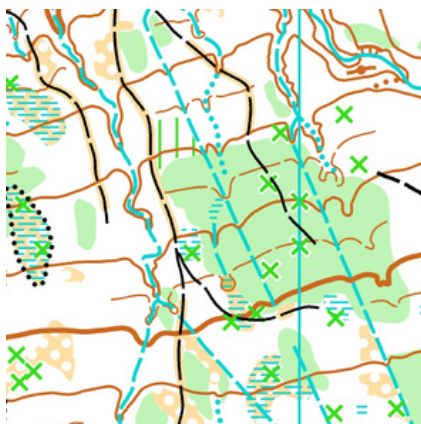
5 ETAP

DOLINA ŁOPACIŃSKIEGO

start - 14.07.2024, godz. 9:00

Kartograf:
Włodzimierz Dyzio

Budowniczy tras:
Włodzimierz Dyzio



bieg klasyczny (skrótowy) pościgowy

Część północna o zróżnicowanej przebieżności, gdzie znajdziecie wiele wykrotów, cieków wodnych, bagienek, czy zróżnicowanych obiektów terenowych. Część południowa to teren o typowo górskiej charakterystyce - dobra przebieżność i duże przewyższenia. Sieć dróg bardzo ograniczona, mająca niewielki wpływ na specyfikę tras.

INFORMACJE TECHNICZNE

- Dojście na start - 1,8 km (40 m przewyższenia) - po niebieskich wstążkach.
 - Dojście do lampionu start - 60 metrów.
 - Trasy WM10N i Rodzinna - start zlokalizowany niedaleko mety, bieg odbędzie się po terenie Parku Zdrojowego.
 - Start handicapowy - zawodnicy ze stratą do lidera kategorii poniżej 1 godziny po 4 etapach. Pozostałe osoby - start interwałowy (1 min.).
 - Dla kategorii W21E i M21E start w formie odwróconego handicapu.
 - W przypadku kategorii startujących w starcie handicapowym o zwycięstwie w Wawel Cup decyduje podbicie puszki mety.
 - Zawodnicy są uczestnikami ruchu drogowego i nie mają pierwszeństwa przed samochodami - prosimy zachować ostrożność przebiegając przez drogę asfaltową.
 - Na jednej ze ścieżek w lesie znajdować się będą dwa punkty wodopojowe. Dobiegi do nich będą uzależnione od wyboru odpowiedniego wariantu.
- Limit czasu - 150 minut.**

Skala mapy 1:10 000

Dla kat. W55 - W70 oraz M65 - M80
Skala mapy 1:7 500

Dla kat. WM10N i Rodzinna
Skala mapy 1:4 000

SKALE MAP

	STAGE 1	STAGE 2	STAGE 3	STAGE 4	STAGE 5
W10, M10	1:10 000	1:7 500	1:7 500	1:10 000	1:10 000
WM10N	1:10 000	1:7 500	1:7 500	1:10 000	1:4 000
W12, M12	1:10 000	1:7 500	1:7 500	1:10 000	1:10 000
W14	1:10 000	1:7 500	1:7 500	1:10 000	1:10 000
M14	1:10 000	1:7 500	1:7 500	1:10 000	1:10 000
W16, W45	1:10 000	1:7 500	1:7 500	1:10 000	1:10 000
M16, W40	1:10 000	1:7 500	1:7 500	1:10 000	1:10 000
W18, W35	1:10 000	1:7 500	1:7 500	1:10 000	1:10 000
M18, M40	1:10 000	1:7 500	1:7 500	1:10 000	1:10 000
W20, M45	1:10 000	1:7 500	1:7 500	1:10 000	1:10 000
W21E, M20, M35	1:10 000	1:7 500	1:7 500	1:10 000	1:10 000
M21E	1:10 000	1:7 500	1:7 500	1:10 000	1:10 000
M21S	1:10 000	1:7 500	1:7 500	1:10 000	1:10 000
W21S	1:10 000	1:7 500	1:7 500	1:10 000	1:10 000
W35-49S	1:10 000	1:7 500	1:7 500	1:10 000	1:10 000
M35-49S	1:10 000	1:7 500	1:7 500	1:10 000	1:10 000
W50	1:10 000	1:7 500	1:7 500	1:10 000	1:10 000
M50	1:10 000	1:7 500	1:7 500	1:10 000	1:10 000
W55, M65	1:7 500	1:7 500	1:7 500	1:7 500	1:7 500
M55	1:10 000	1:7 500	1:7 500	1:10 000	1:10 000
W60, M70	1:7 500	1:7 500	1:7 500	1:7 500	1:7 500
M60	1:10 000	1:7 500	1:7 500	1:10 000	1:10 000
W65, W70	1:7 500	1:7 500	1:7 500	1:7 500	1:7 500
M75, M80	1:7 500	1:7 500	1:7 500	1:7 500	1:7 500
WM12-14B	1:10 000	1:7 500	1:7 500	1:10 000	1:10 000
Open S	1:10 000	1:7 500	1:7 500	1:10 000	1:10 000
Open L	1:10 000	1:7 500	1:7 500	1:10 000	1:10 000
Rodzinna	1:10 000	1:7 500	1:7 500	1:10 000	1:4 000

PARAMETRY TRAS

CATEGORY	STAGE 1			STAGE 2			STAGE 3			STAGE 4			STAGE 5		
	LENGTH	CLIMB	CONTROLS	LENGTH	CLIMB	CONTROLS	LENGTH	CLIMB	CONTROLS	LENGTH	CLIMB	CONTROLS	LENGTH	CLIMB	CONTROLS
W10, M10	1,4	120	6	1,7	75	8	1,6	120	9	2,5	130	6	3,0	40	7
WM10N	1,7	105	6	1,6	70	8	1,4	110	6	2,6	130	8	1,5	10	9
W12, M12	1,8	110	8	2,1	95	9	1,7	140	11	2,3	130	7	2,7	50	6
W14	2,4	125	7	2,2	120	8	1,9	145	16	2,6	130	9	3,6	70	9
M14	2,7	190	10	2,1	120	9	2,0	180	16	2,6	135	10	3,8	75	12
W16, W45	3,2	215	7	2,3	125	8	2,5	170	21	3,3	165	11	4,3	90	12
M16, W40	3,2	235	10	2,3	125	11	2,8	190	19	4,2	245	12	4,3	95	13
W18, W35	3,6	225	7	2,5	140	12	2,8	225	19	4,0	200	10	4,8	110	12
M18, M40	4,3	250	10	2,5	125	10	3,1	275	24	5,0	300	12	4,8	170	13
W20, M45	4,1	250	12	2,5	125	11	2,9	220	21	4,2	200	10	4,9	145	15
W21E, M20, M35	4,4	220	12	2,6	135	12	3,3	275	24	5,0	260	13	5,4	170	13
M21E	5,5	310	14	3,3	170	13	3,9	355	29	6,1	350	14	6,6	230	19
M21S	3,7	270	11	2,2	145	10	2,9	195	20	2,6	140	11	3,8	125	9
W21S	3,0	240	10	2,2	130	11	2,5	170	17	3,0	135	12	3,4	100	9
W35-49S	3,0	210	8	2,1	120	9	2,1	140	15	2,9	165	10	4,0	80	12
M35-49S	3,2	240	10	2,2	125	11	2,4	140	17	3,2	190	9	4,6	90	14
W50	3,0	180	9	2,1	125	8	2,3	160	19	3,1	135	10	3,8	80	11
M50	4,1	235	10	2,6	150	12	2,9	195	20	4,0	230	10	5,1	170	14
W55, M65	2,7	220	8	2,3	130	10	2,3	130	15	3,1	155	9	4,1	75	13
M55	3,3	240	10	2,5	130	10	2,5	170	17	4,0	220	8	4,9	155	11
W60, M70	2,3	150	9	2,1	125	9	2,0	140	16	2,6	130	9	3,8	65	11
M60	3,2	225	12	2,4	130	10	2,4	140	18	3,7	215	9	5,0	95	15
W65, W70	1,9	110	9	2,1	120	9	1,9	140	13	2,5	110	10	2,6	40	10
M75, M80	1,8	125	8	1,9	110	8	1,8	115	14	1,9	90	8	2,5	45	10
WM12-14B	1,6	90	7	1,7	85	9	1,6	130	8	2,5	135	8	2,7	50	7
Open S	2,7	220	8	2,2	125	6	1,8	140	13	2,7	140	9	3,5	50	8
Open L	3,7	230	8	2,7	170	7	2,7	195	14	5,0	230	8	4,5	170	7
Rodzinna	1,7	105	6	1,6	70	8	1,4	110	6	2,6	130	8	1,5	10	9

MAPKA LOKALIZACYJNA



**KOORDYNATY
GPS**

BIURO ZAWODÓW 10.07 49.442014, 21.137899

MODEL EVENT 49.453167, 21.192594

I, II & III ETAP 49.440874, 21.137699

IV & V ETAP + TRAIL ORIENTEERING 49.440186, 21.177245

"ZACISZE" CAMPING 49.449579, 21.193502

"ZACISZE" PARKING GŁÓWNY 49.449341, 21.194749

Informacje ogólne (dot. wszystkich etapów)

- Mapy na każdy etap drukowane są na papierze kredowym i są ofoliowane.
- Opisy na mapach oraz do pobrania w boksie startowym.
- Po biegu nie będą zabierane mapy, prosimy o zachowanie zasad fair-play.
- Dojścia na start każdorazowo oznakowane od centrum zawodów. Dojście na start na wszystkich etapach – niebieskie wstążki lub niebieskie i żółte - w przypadku dwóch lokalizacji startów.
- W pierwszym boksie startowym sprawdzanie chipów, w drugim boksie pobierane są opisy do map, w trzecim boksie pobiera się mapę, sprawdza poprawność kategorii i oczekuje na sygnał startu.
- W przeciągu wszystkich etapów zawodnicy kategorii Rodzinna, WM10N, OPEN L, OPEN S startują w dowolnej minucie, z puszki startowej. **(jednak nie wcześniej niż w 15 minucie startowej i nie później niż 10 minut przed ostatnią minutą startową).**
- Cięcie warstwicowe - co 5 metrów na wszystkich etapach. Wyjątek kat. dziecięce podczas V etapu (bieg po Parku Zdrojowym) - co 2 metry.
- Na mecie każdego z biegów zlokalizowany będzie punkt obsługi medycznej.
- Na etapie III liczba punktów (głównie kat. Elity) osiąga 29 - prosimy o zwrócenie uwagi na start z chipem o właściwej pojemności i odpowiednio dużym opiśnikiem.
- Toalety umiejscowione w centrum zawodów.
- Punktem mycia zlokalizowany w centrum zawodów - **bezwzględny zakaz** używanie środków myjących/detergentów.