



**WAWEL
CUP**



**1982
2025**

27-29.06

**Międzynarodowe
Zawody w Biegu
na Orientację**

Jaroszowiec



Razem stworzymy prawdziwe święto polskiej orientacji!

Organizując Wawel Cup, mamy przed sobą wizję wydarzenia szanowanego w Polsce i polecanego przez zawodników z zagranicy. Imprezy z tradycją, jednocześnie poszukującej nowoczesnych rozwiązań. Zawodów z różnorodnymi terenami, dobrymi mapami, ciekawymi trasami oraz przede wszystkim doskonałą atmosferą. Dążymy do tego, by Wawel Cup pozostał i stawał się „Wakacyjną imprezą z klasą”. Podczas organizacji zawodów staramy się dbać o każdy szczegół. W trakcie Wawel Cup chcemy, aby każdy zawodnik czuł się wyjątkowo!

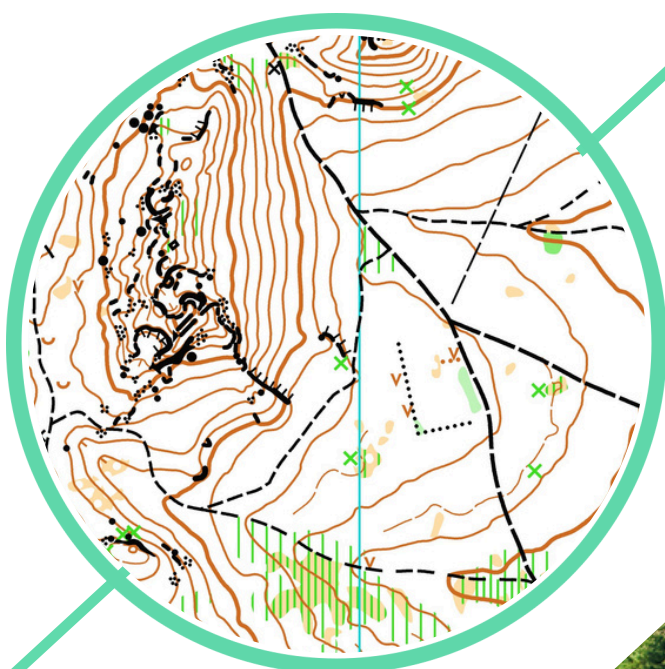
W 2025 roku wracamy na Jurę! Tegoroczne zmagania rozgrywać się będą w rejonie Jaroszewca oraz mało eksplorowanej dotąd Doliny Wodącej. Klasyczny jurajski teren, z bogatą rzeźbą oraz zmienną przebieżnością dostarczy wam wrażeń i będzie wymagał szybkiej i precyzyjnej nawigacji.

Wiktoria Zębala
Wiktoria Zębala

PROGRAM ZAWODÓW

27.06.2025	MODEL EVENT	<i>Klucze</i>	
27.06.2025	Nocny Prolog*	<i>Pustynia Błędowska</i>	BIEG ŚREDNIODYSTANSOWY
28.06.2025	1 ETAP	<i>Jaroszowiec</i>	BIEG ŚREDNIODYSTANSOWY
28.06.2025	Trail Orienteering	<i>Jaroszowiec</i>	KONKURENCJA Pre0
28.06.2025	2 ETAP	<i>Jaroszowiec</i>	BIEG ŚREDNIODYSTANSOWY
29.06.2025	3 ETAP	<i>Dolina Wodącej</i>	BIEG KLASYCZNY SKRÓCONY POŚCIGOWY

**bieg dodatkowy, nie wliczany do klasyfikacji końcowej*



ORGANIZATOR

WKS „WAWEL”
ul. Podchorążych 3
30-084 Kraków
e-mail: zawody@wawelcup.pl



RODZAJ ZAWODÓW

Trzydniowe zawody indywidualne wchodzące w skład Centralnego Terminarza Zawodów. Dodatkowy bieg nocny rozgrywany w starcie masowym, Dwa etapy rozgrywane są w interwale czasowym, a ostatni trzeci w formie handicapu (dla kategorii W21E i M21E odwróconego handicapu).

XVI memoriał Bartka Moniaka - M14,
XV memoriał Leszka Podsiadłego - M55

ZESPÓŁ ORGANIZATORÓW

PREZES WKS WAWEL: Piotr Ludwig
KOORDYNACJA ZAWODÓW: Wiktoria Zębala
KARTOGRAFOWIE: Włodzimierz Dyzio
BUDOWNICZOWIE TRAS: Marcin Biederman, Włodzimierz Dyzio
ARENA ZAWODÓW: Marcin Biederman
POMIAR CZASU: Marcin Leśnicki
TRAIL ORIENTEERING: Teresa Bugaj, Karol Galicz

KATEGORIE

Rodzinna; WM10N; OPEN Long; OPEN Short, WM12-14B

W10; W12; W14; W16; W18; W20; W21E; W21S; W35; W40; W45; W35-49S; W50; W55; W60; W65; W70; W80; WM85+

M10; M12; M14; M16; M18; M20; M21E; M21S; M35; M40; M45; M35-49S; M50; M55; M60; M65; M70; M75; M80;

TRASY LEGENDA - N - oznakowane; R - rodzinne; S - skrócone
WM21S, WM35-49S - TRASY SKRÓCONE, TRUDNE TECHNICZNIE
WM12-14B, OPEN Long, OPEN Short - TRASY O OBNIŻONYM POZIOMIE TRUDNOŚCI

W przypadku niedużej ilości zgłoszeń organizator zastrzega sobie prawo łączenia kategorii.

Kategorie Rodzinna, WM10N, OPEN Long, OPEN Short startują w dowolnej minucie z puszki startowej (jednak nie wcześniej niż w 15 minucie startowej).

WPISOWE

Przygotowując stawki wpisowego, chcieliśmy dać zawodnikom możliwość zgłoszenia się we wcześniejszym terminie – skorzystania z promocyjnej opłaty. Zapisy na Wawel Cup 2025, jak co roku, będą przebiegać według formuły „Im wcześniej, tym taniej”. Dodatkowo przygotowaliśmy specjalne oferty dla klubów, jak i tradycyjną zabawę “w polowanie” darmowego wpisowego!

O możliwości skorzystania z obniżonego wpisowego (I, II, III termin zgłoszeń) decyduje termin wpłaty odpowiedniej sumy na konto organizatora, nie wystarczy samo wypełnienie formularza zgłoszeniowego.

WPISOWE	I termin 31 marca	II termin 15 maja	III termin 16 czerwca	po terminie (w biurze zawodów)
WM10, WM10N, Rodzinna	50 PLN / 12 EURO	80 PLN / 19 EURO	80 PLN / 19 EURO	100 PLN
WM12-14, WM12-14B	80 PLN / 19 EURO	100 PLN / 24 EURO	120 PLN / 28,5 EURO	140 PLN
WM16-18, WM 60+	140 PLN / 33 EURO	160 PLN / 38 EURO	180 PLN / 43 EURO	200 PLN
WM 20-55, OPEN Long, OPEN Short	180 PLN / 43 EURO	200 PLN / 48 EURO	220 PLN / 52 EURO	240 PLN

JEDEN BIEG	I termin 31 marca	II termin 15 maja	III termin 16 czerwca	po terminie (w biurze zawodów)
WM10, WM10N, Rodzinna	15 PLN / 4 EURO	20 PLN / 5 EURO	20 PLN / 5 EURO	20 PLN
WM12-14, WM12-14B	20 PLN / 5 EURO	25 PLN / 6EURO	30 PLN / 7 EURO	30 PLN
WM16-18, WM 60+	35 PLN / 8 EURO	45 PLN / 11 EURO	45 PLN / 11 EURO	50 PLN
WM 20-55, OPEN Long, OPEN Short	45 PLN / 11 EURO	50 PLN / 12 EURO	55 PLN / 13 EURO	60 PLN

44., 144., 244., ... W tym roku, podobnie jak podczas poprzednich edycji, istnieje dodatkowa możliwość zdobycia darmowego wpisowego na zawody... Wystarczy, że zgłosisz się jako 44. osoba, 144., 244., (...). Życzymy dobrej zabawy i skutecznego polowania!

ZNIŻKI DLA KLUBÓW

Jak co roku przygotowaliśmy również specjalną ofertę dla klubów, które będą miały na Wawel Cup powyżej 20, 30, 40 a nawet... 50 reprezentantów.

powyżej 20 osób – 5%
powyżej 30 osób – 10%
powyżej 40 osób – 15%
powyżej 50 osób – 20%

Uwaga! Zniżka klubowa liczona jest tylko i wyłącznie w przypadku zgłoszenia/płatności przez klub. Osoby zgłaszane indywidualnie nie będą doliczane do zniżki klubowej.

ZGŁOSZENIA

Zgłoszenia należy dokonywać w formie elektronicznej poprzez formularz zgłoszeniowy na stronie Polskiego Związku Orientacji Sportowej (zakładka zawody): <https://orienteering.org.pl/pzos/detail/competition/735>

Kwestie związane z fakturami – kontakt przez fakturywawelcup@gmail.com
Zapotrzebowanie na faktury można składać najpóźniej do końca zawodów (29.06.2025)

PŁATNOŚĆ

Po wypełnieniu formularza zgłoszeniowego należy przelać wskazaną w biuletynie kwotę na odpowiedni rachunek bankowy.

PŁATNOŚĆ W ZŁ KONTO:

WOJSKOWY KLUB SPORTOWY WAWEL: **26 1090 1665 0000 0001 3605 9803**
Adres: WOJSKOWY KLUB SPORTOWY WAWEL, ul. Podchorążych 3, 30-084 Kraków
Przelew z dopiskiem: **WAWEL CUP, imię i nazwisko lub nazwa klubu.**

PŁATNOŚĆ W EURO KONTO:

WOJSKOWY KLUB SPORTOWY WAWEL **PL 39 1090 2590 0000 0001 3054 8491**
BIC/ SWIFT WBKPPLPP
adres: WOJSKOWY KLUB SPORTOWY WAWEL, ul. Podchorążych 3, 30-084 Kraków
przelew z dopiskiem: **Wawel CUP, imię i nazwisko lub nazwa klubu.**

Regulamin nie przewiduje zwrotów wpisowego.

W przypadku rezygnacji z udziału w zawodach po III terminie zgłoszeń pobierana jest opłata w wysokości 50% podstawowej stawki wpisowego.